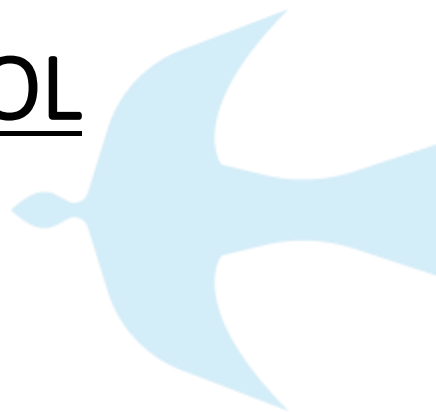
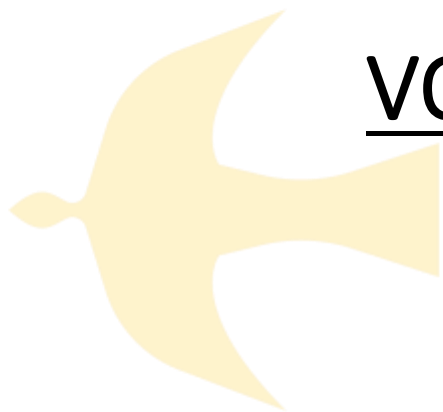


BOLETIM ESPORTIVO 1

VOLEIBOL



JUBs Brasília 2022



18/09/2022

CALENDÁRIO OFICIAL

JUBs Brasília 2022	18/DOM	19/SEG	20/TER	21/QUA	22/QUI	23/SEX	24/SÁB	25/DOM
Voleibol	CH / RI	-	FC	FC	FC	SF	F	S

LEGENDA: CH – Chegada / RI – Reunião Informativa / FC – Fase Classificatória / SF – Semifinal / F – Final / S – Saída

Maiores informações poderão ser adquiridas no Regulamento Geral dos JUBs Brasília 2022 e nos Boletins Informativos, que serão enviados por e-mail e publicados em nosso site, www.cbdu.org.br.

COORDENAÇÃO DE MODALIDADE

COORDENAÇÃO DE MODALIDADE: MAURO CÂMARA
COORDENAÇÃO DE ARBITRAGEM: MARLON BARRETO

LOCAIS DE COMPETIÇÃO

LOCAL: CMP

ENDEREÇO: S/N, St. Militar Urbano, Brasília – DF

LOCAL: IATE

ENDEREÇO: SCEN Trecho 2 - Asa Norte Brasília - DF CEP 70800-120

LOCAL: NÚCLEO BANDEIRANTE

ENDEREÇO: SOPI AE3 - Núcleo Bandeirante, Brasília - DF, 70297-400

LOCAL: AABB (GINÁSIO 4 – QUADRAS A E B)

ENDEREÇO: Asa Sul Trecho 2 Conjunto 17 20, St. de Clubes Esportivos Sul, Brasília - DF, 70200-020

GRUPAMENTOS

VOLEIBOL FEMININO

1ª DIVISÃO

GRUPO A	GRUPO B
UNIP-SP	UPIS-DF
UNICESUMAR-PR	UNIFOR-CE
UNINASSAU-PE	M. NASSAU-AL
UNOESC-SC	UNIRV-GO

2ª DIVISÃO

GRUPO A	GRUPO B
UNAMA-PA	UNINILTONLINS-AM
UCDB-MS	UFBA-BA
UNIP-RR	UFMA-MA
UNINASSAU-PB	MULTIVIX-ES

3ª DIVISÃO

GRUPO A	GRUPO B
UNIT-SE	UPF-RS
UNIFAP-AP	UFMG-MG
UFAC-AC	UFMT-MT
UFRN-RN	UFPI-PI

VOLEIBOL MASCULINO

1ª DIVISÃO

GRUPO A	GRUPO B
UNOESC-SC	UPIS-DF
UNINASSAU-PE	UNICESUMAR-PR
UNIFOR-CE	UNIRV-GO
UNICESUMAR-RR	UNINASSAU-PB

2ª DIVISÃO

GRUPO A	GRUPO B
CELSE LISBOA-RJ	MULTIVIX-ES
UNIFSA-PI	UNINILTONLINS-AM
FAC. LA SALLE-MT	UFRN-RN
UNIT-SE	UNIFAP-AP

3ª DIVISÃO

GRUPO A	GRUPO B	GRUPO C
UNAMA-PA	UNISANTANNA-SP	UFMA-MA
IFTO-TO	UNIR-RO	UNINASSAU-BA
UNITRI-MG	UFAC-AC	FEEVALE-RS
	UFGD-MS	M. NASSAU-AL



PROGRAMAÇÃO / RESULTADOS

TERÇA-FEIRA / 20.setembro.2022

ENDEREÇO: CMP					Endereço: S/N, St. Militar Urbano, Brasília – DF				
Nº	HORA	DIV	M/F	GRUPO	EQUIPE	RESULTADOS		EQUIPE	INFORMAÇÕES
1	08:30	2ª	M	A	CELSO LISBOA-RJ		X	UNIT-SE	
1	10:30	1ª	F	A	UNIP-SP		X	UNOESC-SC	
2	12:30	1ª	F	A	UNICESUMAR-PR		X	UNINASSAU-PE	
3	14:30	1ª	F	B	UPIS-DF		X	UNIRV-GO	
4	16:30	1ª	F	B	UNIFOR-CE		X	M.NASSAU-AL	

ENDEREÇO: IATE					SCEN Trecho 2 - Asa Norte Brasília - DF CEP 70800-120				
Nº	HORA	DIV	M/F	GRUPO	EQUIPE	RESULTADOS		EQUIPE	INFORMAÇÕES
1	12:00	1ª	M	A	UNOESC-SC		X	UNICESUMAR-RR	
2	14:00	1ª	M	A	UNINASSAU-PE		X	UNIFOR-CE	
3	16:00	1ª	M	B	UPIS-DF		X	UNINASSAU-PB	
4	18:00	1ª	M	B	UNICESUMAR-PR		X	UNIRV-GO	

ENDEREÇO: NÚCLEO BANDEIRANTE					SOPI AE3 - Núcleo Bandeirante, Brasília - DF, 70297-400				
Nº	HORA	DIV	M/F	GRUPO	EQUIPE	RESULTADOS		EQUIPE	INFORMAÇÕES
2	08:30	2ª	M	A	UNIFSA-PI		X	UNI LA SALLE-MT	
1	10:30	2ª	F	A	UNAMA-PA		X	UNINASSAU-PB	
2	12:30	2ª	F	A	UCDB-MS		X	UNIP-RR	
3	14:30	2ª	F	B	UNINILTONLINS-AM		X	MULTIVIX-ES	
4	16:30	2ª	F	B	UFBA-BA		X	UFMA-MA	

ENDEREÇO: AABB 4A					Asa Sul Trecho 2 Conjunto 17 20, St. de Clubes Esportivos Sul, Brasília - DF, 70200-020				
Nº	HORA	DIV	M/F	GRUPO	EQUIPE	RESULTADOS		EQUIPE	INFORMAÇÕES
3	08:30	2ª	M	B	MULTIVIX-ES		X	UNIFAP-AP	
4	10:30	2ª	M	B	UNINILTONLINS-AM		X	UFRN-RN	
1	12:30	3ª	F	A	UNIT-SE		X	UFRN-RN	
2	14:30	3ª	F	A	UNIFAP-AP		X	UFAC-AC	
3	16:30	3ª	F	B	UPF-RS		X	UFPI-PI	
4	18:30	3ª	F	B	UFMG-MG		X	UFMT-MT	

ENDEREÇO: AABB 4B					Asa Sul Trecho 2 Conjunto 17 20, St. de Clubes Esportivos Sul, Brasília - DF, 70200-020				
Nº	HORA	DIV	M/F	GRUPO	EQUIPE	RESULTADOS		EQUIPE	INFORMAÇÕES
1	08:30	3ª	M	A	IFTO-TO		X	UNITRI-MG	
2	10:30	3ª	M	B	UNI SANTANNA-SP		X	UFGD-MS	
3	12:30	3ª	M	B	UNIR-RO		X	UFAC-AC	
4	14:30	3ª	M	C	UFMA-MA		X	M.NASSAU-AL	
5	16:30	3ª	M	C	UNINASSAU-BA		X	FEEVALE-RS	

QUARTA-FEIRA / 21.setembro.2022

ENDEREÇO: CMP					Endereço: S/N, St. Militar Urbano, Brasília – DF					
Nº	HORA	DIV	M/F	GRUPO	EQUIPE		RESULTADOS	EQUIPE		INFORMAÇÕES
7	08:30	2ª	M	B	UFRN-RN		X	MULTIVIX-ES		
5	10:30	1ª	M	A	UNIFOR-CE		X	UNOESC-SC		
6	12:30	1ª	M	A	UNICESUMAR-RR		X	UNINASSAU-PE		
7	14:30	1ª	M	B	UNIRV-GO		X	UPIS-DF		
8	16:30	1ª	M	B	UNINASSAU-PB		X	UNICESUMAR-PR		

ENDEREÇO: IATE					SCEN Trecho 2 - Asa Norte Brasília - DF CEP 70800-120					
Nº	HORA	DIV	M/F	GRUPO	EQUIPE		RESULTADOS	EQUIPE		INFORMAÇÕES
5	12:00	1ª	F	A	UNINASSAU-PE		X	UNIP-SP		
6	14:00	1ª	F	A	UNOESC-SC		X	UNICESUMAR-PR		
7	16:00	1ª	F	B	M.NASSAU-AL		X	UPIS-DF		
8	18:00	1ª	F	B	UNIRV-GO		X	UNIFOR-CE		

ENDEREÇO: NÚCLEO BANDEIRANTE					SOPI AE3 - Núcleo Bandeirante, Brasília - DF, 70297-400					
Nº	HORA	DIV	M/F	GRUPO	EQUIPE		RESULTADOS	EQUIPE		INFORMAÇÕES
8	08:30	2ª	M	B	UNIFAP-AP		X	UNINILTONLINS-AM		
5	10:30	2ª	F	A	UNIP-RR		X	UNAMA-PA		
6	12:30	2ª	F	A	UNINASSAU-PB		X	UCDB-MS		
7	14:30	2ª	F	B	UFMA-MA		X	UNINILTONLINS-AM		
8	16:30	2ª	F	B	MULTIVIX-ES		X	UFBA-BA		

ENDEREÇO: AABB 4A					Asa Sul Trecho 2 Conjunto 17 20, St. de Clubes Esportivos Sul, Brasília - DF, 70200-020					
Nº	HORA	DIV	M/F	GRUPO	EQUIPE		RESULTADOS	EQUIPE		INFORMAÇÕES
5	08:30	2ª	M	A	UNI LA SALLE-MT		X	CELSO LISBOA-RJ		
6	10:30	2ª	M	A	UNIT-SE		X	UNIFSA-PI		
5	12:30	3ª	F	A	UFAC-AC		X	UNIT-SE		
6	14:30	3ª	F	A	UFRN-RN		X	UNIFAP-AP		
7	16:30	3ª	F	B	UFMT-MT		X	UPF-RS		
8	18:30	3ª	F	B	UFPI-PI		X	UFMG-MG		

ENDEREÇO: AABB 4B					Asa Sul Trecho 2 Conjunto 17 20, St. de Clubes Esportivos Sul, Brasília - DF, 70200-020					
Nº	HORA	DIV	M/F	GRUPO	EQUIPE		RESULTADOS	EQUIPE		INFORMAÇÕES
6	08:30	3ª	M	A	UNITRI-MG		X	UNAMA-PA		
7	10:30	3ª	M	B	UFAC-AC		X	UNI SANTANNA-SP		
8	12:30	3ª	M	B	UFGD-MS		X	UNIR-RO		
9	14:30	3ª	M	C	FEEVALE-RS		X	UFMA-MA		
10	16:30	3ª	M	C	M.NASSAU-AL		X	UNINASSAU-BA		

QUINTA-FEIRA / 22.setembro.2022

ENDEREÇO: CMP					Endereço: S/N, St. Militar Urbano, Brasília – DF						
Nº	HORA	DIV	M/F	GRUPO	EQUIPE		RESULTADOS		EQUIPE		INFORMAÇÕES
9	08:30	2ª	M	A	CELSO LISBOA-RJ			X	UNIFSA-PI		
9	10:30	1ª	F	A	UNIP-SP			X	UNICESUMAR-PR		
10	12:30	1ª	F	A	UNINASSAU-PE			X	UNOESC-SC		
11	14:30	1ª	F	B	UPIS-DF			X	UNIFOR-CE		
12	16:30	1ª	F	B	M.NASSAU-AL			X	UNIRV-GO		

ENDEREÇO: IATE					SCEN Trecho 2 - Asa Norte Brasília - DF CEP 70800-120						
Nº	HORA	DIV	M/F	GRUPO	EQUIPE		RESULTADOS		EQUIPE		INFORMAÇÕES
9	12:00	1ª	M	A	UNOESC-SC			X	UNINASSAU-PE		
10	14:00	1ª	M	A	UNIFOR-CE			X	UNICESUMAR-RR		
11	16:00	1ª	M	B	UPIS-DF			X	UNICESUMAR-PR		
12	18:00	1ª	M	B	UNIRV-GO			X	UNINASSAU-PB		

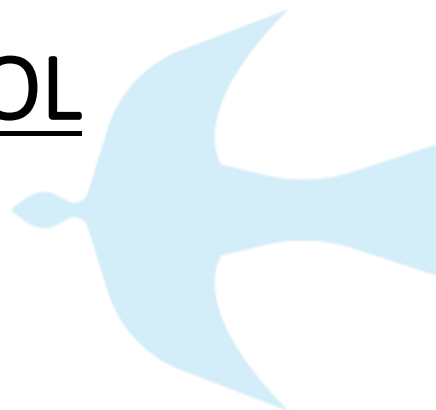
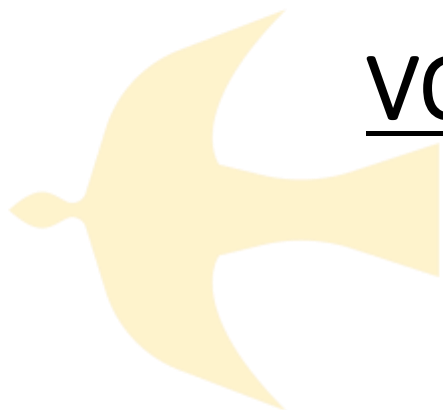
ENDEREÇO: NÚCLEO BANDEIRANTE					SOPI AE3 - Núcleo Bandeirante, Brasília - DF, 70297-400						
Nº	HORA	DIV	M/F	GRUPO	EQUIPE		RESULTADOS		EQUIPE		INFORMAÇÕES
10	08:30	2ª	M	A	UNI LA SALLE-MT			X	UNIT-SE		
9	10:30	2ª	F	A	UNAMA-PA			X	UCDB-MS		
10	12:30	2ª	F	A	UNIP-RR			X	UNINASSAU-PB		
11	14:30	2ª	F	B	UNINILTONLINS-AM			X	UFBA-BA		
12	16:30	2ª	F	B	UFMA-MA			X	MULTIVIX-ES		

ENDEREÇO: AABB 4A					Asa Sul Trecho 2 Conjunto 17 20, St. de Clubes Esportivos Sul, Brasília - DF, 70200-020						
Nº	HORA	DIV	M/F	GRUPO	EQUIPE		RESULTADOS		EQUIPE		INFORMAÇÕES
11	08:30	2ª	M	B	MULTIVIX-ES			X	UNINILTONLINS-AM		
12	10:30	2ª	M	B	UFRN-RN			X	UNIFAP-AP		
9	12:30	3ª	F	A	UNIT-SE			X	UNIFAP-AP		
10	14:30	3ª	F	A	UFAC-AC			X	UFRN-RN		
11	16:30	3ª	F	B	UPF-RS			X	UFMG-MG		
12	18:30	3ª	F	B	UFMT-MT			X	UFPI-PI		

ENDEREÇO: AABB 4B					Asa Sul Trecho 2 Conjunto 17 20, St. de Clubes Esportivos Sul, Brasília - DF, 70200-020						
Nº	HORA	DIV	M/F	GRUPO	EQUIPE		RESULTADOS		EQUIPE		INFORMAÇÕES
11	08:30	3ª	M	A	UNAMA-PA			X	IFTO-TO		
12	10:30	3ª	M	B	UNI SANTANNA-SP			X	UNIR-RO		
13	12:30	3ª	M	B	UFAC-AC			X	UFGD-MS		
14	14:30	3ª	M	C	UFMA-MA			X	UNINASSAU-BA		
15	16:30	3ª	M	C	FEEVALE-RS			X	M.NASSAU-AL		

BOLETIM ESPORTIVO 2

VOLEIBOL



JUBs Brasília 2022



20/09/2022

CALENDÁRIO OFICIAL

JUBs Brasília 2022	18/DOM	19/SEG	20/TER	21/QUA	22/QUI	23/SEX	24/SÁB	25/DOM
Voleibol	CH / RI	-	FC	FC	FC	SF	F	S

LEGENDA: CH – Chegada / RI – Reunião Informativa / FC – Fase Classificatória / SF – Semifinal / F – Final / S – Saída

Maiores informações poderão ser adquiridas no Regulamento Geral dos JUBs Brasília 2022 e nos Boletins Informativos, que serão enviados por e-mail e publicados em nosso site, www.cbdu.org.br.

COORDENAÇÃO DE MODALIDADE

COORDENAÇÃO DE MODALIDADE: MAURO CÂMARA
COORDENAÇÃO DE ARBITRAGEM: MARLON BARRETO

LOCAIS DE COMPETIÇÃO

LOCAL: CMP

ENDEREÇO: S/N, St. Militar Urbano, Brasília – DF

LOCAL: IATE

ENDEREÇO: SCEN Trecho 2 - Asa Norte Brasília - DF CEP 70800-120

LOCAL: NÚCLEO BANDEIRANTE

ENDEREÇO: SOPI AE3 - Núcleo Bandeirante, Brasília - DF, 70297-400

LOCAL: AABB (GINÁSIO 4 – QUADRAS A E B)

ENDEREÇO: Asa Sul Trecho 2 Conjunto 17 20, St. de Clubes Esportivos Sul, Brasília - DF, 70200-020

PROGRAMAÇÃO / RESULTADOS

TERÇA-FEIRA / 20.setembro.2022

ENDEREÇO: CMP					Endereço: S/N, St. Militar Urbano, Brasília – DF						
Nº	HORA	DIV	M/F	GRUPO	EQUIPE		RESULTADOS		EQUIPE		INFORMAÇÕES
1	08:30	2ª	M	A	CELSE LISBOA-RJ		3	X	0	UNIT-SE 25X19/25X22/25X17	
1	10:30	1ª	F	A	UNIP-SP		3	X	2	UNOESC-SC 15X25/18X25/25X20/25X20/15X9	
2	12:30	1ª	F	A	UNICESUMAR-PR		1	X	3	UNINASSAU-PE 25X16/26X28/30X32/15X25	
3	14:30	1ª	F	B	UPIS-DF		3	X	1	UNIRV-GO 25X20/23X25/25X21/25X16	
4	16:30	1ª	F	B	UNIFOR-CE		3	X	0	M.NASSAU-AL 25X13/25X16/25X15	

ENDEREÇO: IATE					SCEN Trecho 2 - Asa Norte Brasília - DF CEP 70800-120						
Nº	HORA	DIV	M/F	GRUPO	EQUIPE		RESULTADOS		EQUIPE		INFORMAÇÕES
1	12:00	1ª	M	A	UNOESC-SC		3	X	0	UNICESUMAR-RR 25X18/25X14/25X11	
2	14:00	1ª	M	A	UNINASSAU-PE		0	X	3	UNIFOR-CE 22X25/24X26/19X25	
3	16:00	1ª	M	B	UPIS-DF		1	X	3	UNINASSAU-PB 14x25/23x25/25x20/13x25	
4	18:00	1ª	M	B	UNICESUMAR-PR		0	X	3	UNIRV-GO 31X33/17X25/23X25	

ENDEREÇO: NÚCLEO BANDEIRANTE					SOPI AE3 - Núcleo Bandeirante, Brasília - DF, 70297-400						
Nº	HORA	DIV	M/F	GRUPO	EQUIPE		RESULTADOS		EQUIPE		INFORMAÇÕES
2	08:30	2ª	M	A	UNIFSA-PI		0	X	3	UNI LA SALLE-MT 16X25/15X25/18X25	
1	10:30	2ª	F	A	UNAMA-PA		2	X	3	UNINASSAU-PB 25X19/25X15/23X25/16X25/12X15	
2	12:30	2ª	F	A	UCDB-MS		3	X	2	UNIP-RR 23X25/16X25/25X16/25X18/15X9	
3	14:30	2ª	F	B	UNINILTONLINS-AM		3	X	1	MULTIVIX-ES 25X19/16X25/25X18/26X24	
4	16:30	2ª	F	B	UFBA-BA		1	X	3	UFMA-MA 19X25/25X22/9X25/10X25	

JUBS BRASÍLIA

ENDEREÇO: AABB 4A					Asa Sul Trecho 2 Conjunto 17 20, St. de Clubes Esportivos Sul, Brasília - DF, 70200-020									
Nº	HORA	DIV	M/F	GRUPO	EQUIPE		RESULTADOS			EQUIPE		INFORMAÇÕES		
3	08:30	2ª	M	B	MULTIVIX-ES		3	X	1	UNIFAP-AP		25X17/21X25/25X19/25X20		
4	10:30	2ª	M	B	UNINILTONLINS-AM		2	X	3	UFRN-RN		24X26/25X23/25X17/17X25/8X15		
1	12:30	3ª	F	A	UNIT-SE		0	X	3	UFRN-RN		21X25/16X25/23X25		
2	14:30	3ª	F	A	UNIFAP-AP		3	X	1	UFAC-AC		26X24/25X18/21X25/25X14		
3	16:30	3ª	F	B	UPF-RS		3	X	0	UFPI-PI		25X7/25X11/25X13		
4	18:30	3ª	F	B	UFMG-MG		3	X	2	UFMT-MT		23X25/25X21/25X17/17X25/15X7		

ENDEREÇO: AABB 4B					Asa Sul Trecho 2 Conjunto 17 20, St. de Clubes Esportivos Sul, Brasília - DF, 70200-020									
Nº	HORA	DIV	M/F	GRUPO	EQUIPE		RESULTADOS			EQUIPE		INFORMAÇÕES		
1	08:30	3ª	M	A	IFTO-TO		0	X	3	UNITRI-MG		13X25/7X25/15X25		
2	10:30	3ª	M	B	UNI SANTANNA-SP		3	X	0	UFGD-MS		25X20/25X11/25X22		
3	12:30	3ª	M	B	UNIR-RO		1	X	3	UFAC-AC		27X25/18X25/26X28/11X25		
4	14:30	3ª	M	C	UFMA-MA		0	X	3	M.NASSAU-AL		27X29/14X25/16X25		
5	16:30	3ª	M	C	UNINASSAU-BA		1	X	3	FEEVALE-RS		22X25/25X27/25X21/12X25		

QUARTA-FEIRA / 21.setembro.2022

ENDEREÇO: CMP					Endereço: S/N, St. Militar Urbano, Brasília – DF									
Nº	HORA	DIV	M/F	GRUPO	EQUIPE		RESULTADOS			EQUIPE		INFORMAÇÕES		
7	08:30	2ª	M	B	UFRN-RN			X		MULTIVIX-ES				
5	10:30	1ª	M	A	UNIFOR-CE			X		UNOESC-SC				
6	12:30	1ª	M	A	UNICESUMAR-RR			X		UNINASSAU-PE				
7	14:30	1ª	M	B	UNIRV-GO			X		UPIS-DF				
8	16:30	1ª	M	B	UNINASSAU-PB			X		UNICESUMAR-PR				

ENDEREÇO: IATE					SCEN Trecho 2 - Asa Norte Brasília - DF CEP 70800-120									
Nº	HORA	DIV	M/F	GRUPO	EQUIPE		RESULTADOS			EQUIPE		INFORMAÇÕES		
5	12:00	1ª	F	A	UNINASSAU-PE			X		UNIP-SP				
6	14:00	1ª	F	A	UNOESC-SC			X		UNICESUMAR-PR				
7	16:00	1ª	F	B	M.NASSAU-AL			X		UPIS-DF				
8	18:00	1ª	F	B	UNIRV-GO			X		UNIFOR-CE				

ENDEREÇO: NÚCLEO BANDEIRANTE					SOPI AE3 - Núcleo Bandeirante, Brasília - DF, 70297-400									
Nº	HORA	DIV	M/F	GRUPO	EQUIPE		RESULTADOS			EQUIPE		INFORMAÇÕES		
8	08:30	2ª	M	B	UNIFAP-AP			X		UNINILTONLINS-AM				
5	10:30	2ª	F	A	UNIP-RR			X		UNAMA-PA				
6	12:30	2ª	F	A	UNINASSAU-PB			X		UCDB-MS				
7	14:30	2ª	F	B	UFMA-MA			X		UNINILTONLINS-AM				
8	16:30	2ª	F	B	MULTIVIX-ES			X		UFBA-BA				



SPALDING

Kempa uhlsport

icone



FESU



Secretaria
de Esporte e Lazer
GOVERNO DO
DISTRITO FEDERAL

MINISTÉRIO DA
CIDADANIA



JUBS
BRASILIA

ENDEREÇO: AABB 4A					Asa Sul Trecho 2 Conjunto 17 20, St. de Clubes Esportivos Sul, Brasília - DF, 70200-020					
Nº	HORA	DIV	M/F	GRUPO	EQUIPE	RESULTADOS			EQUIPE	INFORMAÇÕES
5	08:30	2ª	M	A	UNI LA SALLE-MT		X		CELSE LISBOA-RJ	
6	10:30	2ª	M	A	UNIT-SE		X		UNIFSA-PI	
5	12:30	3ª	F	A	UFAC-AC		X		UNIT-SE	
6	14:30	3ª	F	A	UFRN-RN		X		UNIFAP-AP	
7	16:30	3ª	F	B	UFMT-MT		X		UPF-RS	
8	18:30	3ª	F	B	UFPI-PI		X		UFMG-MG	

ENDEREÇO: AABB 4B					Asa Sul Trecho 2 Conjunto 17 20, St. de Clubes Esportivos Sul, Brasília - DF, 70200-020					
Nº	HORA	DIV	M/F	GRUPO	EQUIPE	RESULTADOS			EQUIPE	INFORMAÇÕES
6	08:30	3ª	M	A	UNITRI-MG		X		UNAMA-PA	
7	10:30	3ª	M	B	UFAC-AC		X		UNI SANTANNA-SP	
8	12:30	3ª	M	B	UFGD-MS		X		UNIR-RO	
9	14:30	3ª	M	C	FEEVALE-RS		X		UFMA-MA	
10	16:30	3ª	M	C	M.NASSAU-AL		X		UNINASSAU-BA	

QUINTA-FEIRA / 22.setembro.2022

ENDEREÇO: CMP					Endereço: S/N, St. Militar Urbano, Brasília – DF					
Nº	HORA	DIV	M/F	GRUPO	EQUIPE	RESULTADOS			EQUIPE	INFORMAÇÕES
9	08:30	2ª	M	A	CELSE LISBOA-RJ		X		UNIFSA-PI	
9	10:30	1ª	F	A	UNIP-SP		X		UNICESUMAR-PR	
10	12:30	1ª	F	A	UNINASSAU-PE		X		UNOESC-SC	
11	14:30	1ª	F	B	UPIS-DF		X		UNIFOR-CE	
12	16:30	1ª	F	B	M.NASSAU-AL		X		UNIRV-GO	

ENDEREÇO: IATE					SCEN Trecho 2 - Asa Norte Brasília - DF CEP 70800-120					
Nº	HORA	DIV	M/F	GRUPO	EQUIPE	RESULTADOS			EQUIPE	INFORMAÇÕES
9	12:00	1ª	M	A	UNOESC-SC		X		UNINASSAU-PE	
10	14:00	1ª	M	A	UNIFOR-CE		X		UNICESUMAR-RR	
11	16:00	1ª	M	B	UPIS-DF		X		UNICESUMAR-PR	
12	18:00	1ª	M	B	UNIRV-GO		X		UNINASSAU-PB	

ENDEREÇO: NÚCLEO BANDEIRANTE					SOPI AE3 - Núcleo Bandeirante, Brasília - DF, 70297-400					
Nº	HORA	DIV	M/F	GRUPO	EQUIPE	RESULTADOS			EQUIPE	INFORMAÇÕES
10	08:30	2ª	M	A	UNI LA SALLE-MT		X		UNIT-SE	
9	10:30	2ª	F	A	UNAMA-PA		X		UCDB-MS	
10	12:30	2ª	F	A	UNIP-RR		X		UNINASSAU-PB	
11	14:30	2ª	F	B	UNINILTONLINS-AM		X		UFBA-BA	
12	16:30	2ª	F	B	UFMA-MA		X		MULTIVIX-ES	



ENDEREÇO: AABB 4A					Asa Sul Trecho 2 Conjunto 17 20, St. de Clubes Esportivos Sul, Brasília - DF, 70200-020						
Nº	HORA	DIV	M/F	GRUPO	EQUIPE	RESULTADOS			EQUIPE	INFORMAÇÕES	
11	08:30	2ª	M	B	MULTIVIX-ES		X		UNINILTONLINS-AM		
12	10:30	2ª	M	B	UFRN-RN		X		UNIFAP-AP		
9	12:30	3ª	F	A	UNIT-SE		X		UNIFAP-AP		
10	14:30	3ª	F	A	UFAC-AC		X		UFRN-RN		
11	16:30	3ª	F	B	UPF-RS		X		UFMG-MG		
12	18:30	3ª	F	B	UFMT-MT		X		UFPI-PI		

ENDEREÇO: AABB 4B					Asa Sul Trecho 2 Conjunto 17 20, St. de Clubes Esportivos Sul, Brasília - DF, 70200-020						
Nº	HORA	DIV	M/F	GRUPO	EQUIPE	RESULTADOS			EQUIPE	INFORMAÇÕES	
11	08:30	3ª	M	A	UNAMA-PA		X		IFTO-TO		
12	10:30	3ª	M	B	UNI SANTANNA-SP		X		UNIR-RO		
13	12:30	3ª	M	B	UFAC-AC		X		UFGD-MS		
14	14:30	3ª	M	C	UFMA-MA		X		UNINASSAU-BA		
15	16:30	3ª	M	C	FEEVALE-RS		X		M.NASSAU-AL		

CLASSIFICAÇÕES

VOLEIBOL FEMININO

1ª DIVISÃO

Classificação Grupo A

CF	Equipe	P	J	V	D	PP	PC	SP	SC	PAv	SAv
1º	UNINASSAU-PE	3	1	1	0	101	96	3	1	1,052	3,000
2º	UNIP-SP	2	1	1	0	98	99	3	2	0,990	1,500
3º	UNOESC-SC	1	1	0	1	99	98	2	3	1,010	0,667
4º	UNICESUMAR-PR	0	1	0	1	96	101	1	3	0,950	0,333

Classificação - Grupo B

CF	Equipe	P	J	V	D	PP	PC	SP	SC	PAv	SAv
1º	UNIFOR-CE	3	1	1	0	75	44	3	0	1,705	∞
2º	UPIS-DF	3	1	1	0	98	82	3	1	1,195	3,000
3º	UNIRV-GO	0	1	0	1	82	98	1	3	0,837	0,333
4º	M. NASSAU-AL	0	1	0	1	44	75	0	3	0,587	0,000

2ª DIVISÃO

Classificação - Grupo A

CF	Equipe	P	J	V	D	PP	PC	SP	SC	PAv	SAv
1º	UCDB-MS	2	1	1	0	104	93	3	2	1,118	1,500
2º	UNINASSAU-PB	2	1	1	0	99	101	3	2	0,980	1,500
3º	UNAMA-PA	1	1	0	1	101	99	2	3	1,020	0,667
4º	UNIP-RR	1	1	0	1	93	104	2	3	0,894	0,667

Classificação - Grupo B

CF	Equipe	P	J	V	D	PP	PC	SP	SC	PAv	SAv
1º	UFMA-MA	3	1	1	0	97	63	3	1	1,540	3,000
2º	UNILTONLINS-AM	3	1	1	0	92	86	3	1	1,070	3,000
3º	MULTIVIX-ES	0	1	0	1	86	92	1	3	0,935	0,333
4º	UFBA-BA	0	1	0	1	63	97	1	3	0,649	0,333

3ª DIVISÃO

Classificação - Grupo A

CF	Equipe	P	J	V	D	PP	PC	SP	SC	PAv	SAv
1º	UFRN-RN	3	1	1	0	75	60	3	0	1,250	∞
2º	UNIFAP-AP	3	1	1	0	97	81	3	1	1,198	3,000
3º	UFAC-AC	0	1	0	1	81	97	1	3	0,835	0,333
4º	UNIT-SE	0	1	0	1	60	75	0	3	0,800	0,000

Classificação - Grupo B

CF	Equipe	P	J	V	D	PP	PC	SP	SC	PAv	SAv
1º	UPF-RS	3	1	1	0	75	31	3	0	2,419	∞
2º	UFMG-MG	2	1	1	0	105	95	3	2	1,105	1,500
3º	UFMT-MT	1	1	0	1	95	105	2	3	0,905	0,667
4º	UFPI-PI	0	1	0	1	31	75	0	3	0,413	0,000

VOLEIBOL MASCULINO

1ª DIVISÃO

Classificação - Grupo A

CF	Equipe	P	J	V	D	PP	PC	SP	SC	PAv	SAv
1º	UNOESC-SC	3	1	1	0	75	43	3	0	1,744	∞
2º	UNIFOR-CE	3	1	1	0	76	65	3	0	1,169	∞
3º	UNINASSAU-PE	0	1	0	1	65	76	0	3	0,855	0,000
4º	UNICESUMAR-RR	0	1	0	1	43	75	0	3	0,573	0,000

Classificação - Grupo B

CF	Equipe	P	J	V	D	PP	PC	SP	SC	PAv	SAv
1º	UNIRV-GO	3	1	1	0	83	71	3	0	1,169	∞
2º	UNINASSAU-PB	3	1	1	0	95	75	3	1	1,267	3,000
3º	UPIS-DF	0	1	0	1	75	95	1	3	0,789	0,333
4º	UNICESUMAR-PR	0	1	0	1	71	83	0	3	0,855	0,000

2ª DIVISÃO

Classificação - Grupo A

CF	Equipe	P	J	V	D	PP	PC	SP	SC	PAv	SAv
1º	FAC. LA SALLE-MT	3	1	1	0	75	49	3	0	1,531	∞
2º	CELSE LISBOA-RJ	3	1	1	0	75	58	3	0	1,293	∞
3º	UNIT-SE	0	1	0	1	58	75	0	3	0,773	0,000
4º	UNIFSA-PI	0	1	0	1	49	75	0	3	0,653	0,000

Classificação - Grupo B

CF	Equipe	P	J	V	D	PP	PC	SP	SC	PAv	SAv
1º	MULTIVIX-ES	3	1	1	0	96	81	3	1	1,185	3,000
2º	UFRN-RN	2	1	1	0	106	99	3	2	1,071	1,500
3º	UNILTONLINS-AM	1	1	0	1	99	106	2	3	0,934	0,667
4º	UNIFAP-AP	0	1	0	1	81	96	1	3	0,844	0,333

3ª DIVISÃO

Classificação - Grupo A

CF	Equipe	P	J	V	D	PP	PC	SP	SC	PAv	SAv
1º	UNITRI-MG	3	1	1	0	75	35	3	0	2,143	∞
2º	IFTO-TO	0	1	0	1	35	75	0	3	0,467	0,000
3º	UNAMA-PA	0	0	0	0	0	0	0	0	0,000	0,000

Classificação - Grupo B

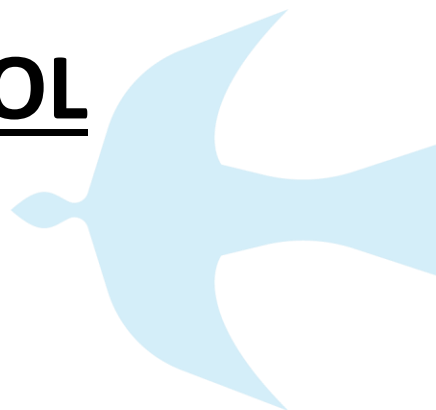
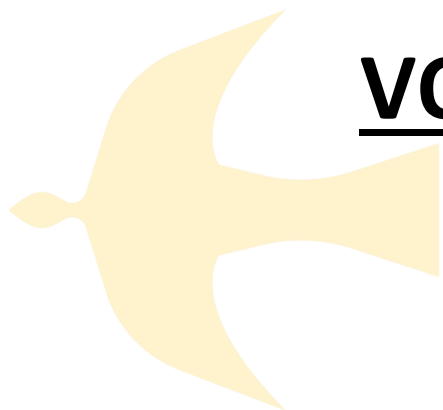
CF	Equipe	P	J	V	D	PP	PC	SP	SC	PAv	SAv
1º	UNISANTANNA-SP	3	1	1	0	75	53	3	0	1,415	∞
2º	UFAC-AC	3	1	1	0	103	82	3	1	1,256	3,000
3º	UNIR-RO	0	1	0	1	82	103	1	3	0,796	0,333
4º	UFGD-MS	0	1	0	1	53	75	0	3	0,707	0,000

Classificação - Grupo C

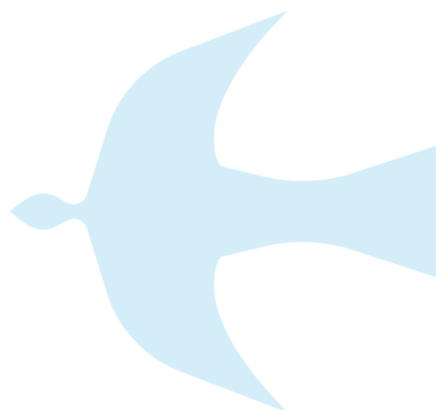
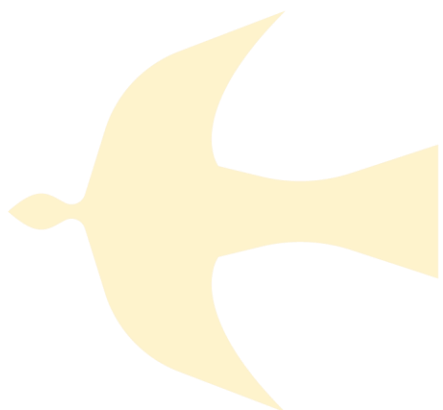
CF	Equipe	P	J	V	D	PP	PC	SP	SC	PAv	SAv
1º	M. NASSAU-AL	3	1	1	0	79	57	3	0	1,386	∞
2º	FEEVALE-RS	3	1	1	0	98	84	3	1	1,167	3,000
3º	UNINASSAU-BA	0	1	0	1	84	98	1	3	0,857	0,333
4º	UFMA-MA	0	1	0	1	57	79	0	3	0,722	0,000

BOLETIM ESPORTIVO 3

VOLEIBOL



JUBs Brasília 2022



21/09/2022

CALENDÁRIO OFICIAL

JUBs Brasília 2022	18/DOM	19/SEG	20/TER	21/QUA	22/QUI	23/SEX	24/SÁB	25/DOM
Voleibol	CH / RI	-	FC	FC	FC	SF	F	S

LEGENDA: CH – Chegada / RI – Reunião Informativa / FC – Fase Classificatória / SF – Semifinal / F – Final / S – Saída

Maiores informações poderão ser adquiridas no Regulamento Geral dos JUBs Brasília 2022 e nos Boletins Informativos, que serão enviados por e-mail e publicados em nosso site, www.cbdu.org.br.

COORDENAÇÃO DE MODALIDADE

COORDENAÇÃO DE MODALIDADE: MAURO CÂMARA
COORDENAÇÃO DE ARBITRAGEM: MARLON BARRETO

LOCAIS DE COMPETIÇÃO

LOCAL: CMP

ENDEREÇO: S/N, St. Militar Urbano, Brasília – DF

LOCAL: IATE

ENDEREÇO: SCEN Trecho 2 - Asa Norte Brasília - DF CEP 70800-120

LOCAL: NÚCLEO BANDEIRANTE

ENDEREÇO: SOPI AE3 - Núcleo Bandeirante, Brasília - DF, 70297-400

LOCAL: AABB (GINÁSIO 4 – QUADRAS A E B)

ENDEREÇO: Asa Sul Trecho 2 Conjunto 17 20, St. de Clubes Esportivos Sul, Brasília - DF, 70200-020

GRUPAMENTOS

VOLEIBOL FEMININO

1ª DIVISÃO

GRUPO A	GRUPO B
UNIP-SP	UPIS-DF
UNICESUMAR-PR	UNIFOR-CE
UNINASSAU-PE	M. NASSAU-AL
UNOESC-SC	UNIRV-GO

2ª DIVISÃO

GRUPO A	GRUPO B
UNAMA-PA	UNINILTONLINS-AM
UCDB-MS	UFBA-BA
UNIP-RR	UFMA-MA
UNINASSAU-PB	MULTIVIX-ES

3ª DIVISÃO

GRUPO A	GRUPO B
UNIT-SE	UPF-RS
UNIFAP-AP	UFMG-MG
UFAC-AC	UFMT-MT
UFRN-RN	UFPI-PI

VOLEIBOL MASCULINO

1ª DIVISÃO

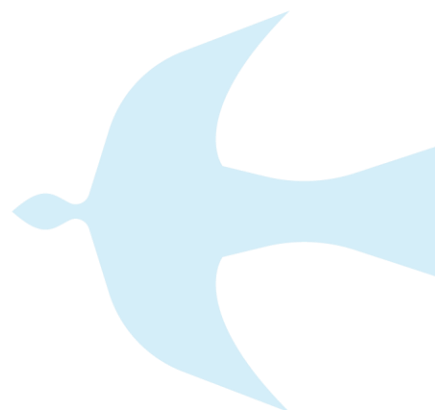
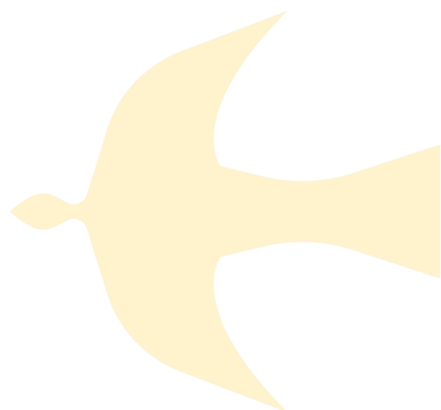
GRUPO A	GRUPO B
UNOESC-SC	UPIS-DF
UNINASSAU-PE	UNICESUMAR-PR
UNIFOR-CE	UNIRV-GO
UNICESUMAR-RR	UNINASSAU-PB

2ª DIVISÃO

GRUPO A	GRUPO B
CELSO LISBOA-RJ	MULTIVIX-ES
UNIFSA-PI	UNINILTONLINS-AM
FAC. LA SALLE-MT	UFRN-RN
UNIT-SE	UNIFAP-AP

3ª DIVISÃO

GRUPO A	GRUPO B	GRUPO C
UNAMA-PA	UNISANTANNA-SP	UFMA-MA
IFTO-TO	UNIR-RO	UNINASSAU-BA
UNITRI-MG	UFAC-AC	FEEVALE-RS
	UFGD-MS	M. NASSAU-AL



PROGRAMAÇÃO / RESULTADOS

TERÇA-FEIRA / 20.setembro.2022

ENDEREÇO: CMP					Endereço: S/N, St. Militar Urbano, Brasília – DF									
Nº	HORA	DIV	M/F	GRUPO	EQUIPE		RESULTADOS			EQUIPE		INFORMAÇÕES		
1	08:30	2ª	M	A	CELSE LISBOA-RJ		3	X	0	UNIT-SE		25X19/25X22/25X17		
1	10:30	1ª	F	A	UNIP-SP		3	X	2	UNOESC-SC		15X25/18X25/25X20/25X20/15X9		
2	12:30	1ª	F	A	UNICESUMAR-PR		1	X	3	UNINASSAU-PE		25X16/26X28/30X32/15X25		
3	14:30	1ª	F	B	UPIS-DF		3	X	1	UNIRV-GO		25X20/23X25/25X21/25X16		
4	16:30	1ª	F	B	UNIFOR-CE		3	X	0	M.NASSAU-AL		25X13/25X16/25X15		

ENDEREÇO: IATE					SCEN Trecho 2 - Asa Norte Brasília - DF CEP 70800-120									
Nº	HORA	DIV	M/F	GRUPO	EQUIPE		RESULTADOS			EQUIPE		INFORMAÇÕES		
1	12:00	1ª	M	A	UNOESC-SC		3	X	0	UNICESUMAR-RR		25X18/25X14/25X11		
2	14:00	1ª	M	A	UNINASSAU-PE		0	X	3	UNIFOR-CE		22X25/24X26/19X25		
3	16:00	1ª	M	B	UPIS-DF		1	X	3	UNINASSAU-PB		14x25/23x25/25x20/13x25		
4	18:00	1ª	M	B	UNICESUMAR-PR		0	X	3	UNIRV-GO		31x33/17x25/23x25		

ENDEREÇO: NÚCLEO BANDEIRANTE					SOPI AE3 - Núcleo Bandeirante, Brasília - DF, 70297-400									
Nº	HORA	DIV	M/F	GRUPO	EQUIPE		RESULTADOS			EQUIPE		INFORMAÇÕES		
2	08:30	2ª	M	A	UNIFSA-PI		0	X	3	UNI LA SALLE-MT		16X25/15X25/18X25		
1	10:30	2ª	F	A	UNAMA-PA		2	X	3	UNINASSAU-PB		25X19/25X15/23X25/16X25/12X15		
2	12:30	2ª	F	A	UCDB-MS		3	X	2	UNIP-RR		23X25/16X25/25X16/25X18/15X9		
3	14:30	2ª	F	B	UNINILTONLINS-AM		3	X	1	MULTIVIX-ES		25X19/16X25/25X18/26X24		
4	16:30	2ª	F	B	UFBA-BA		1	X	3	UFMA-MA		19X25/25X22/9X25/10X25		

ENDEREÇO: AABB 4A					Asa Sul Trecho 2 Conjunto 17 20, St. de Clubes Esportivos Sul, Brasília - DF, 70200-020									
Nº	HORA	DIV	M/F	GRUPO	EQUIPE		RESULTADOS			EQUIPE		INFORMAÇÕES		
3	08:30	2ª	M	B	MULTIVIX-ES		3	X	1	UNIFAP-AP		25X17/21X25/25X19/25X20		
4	10:30	2ª	M	B	UNINILTONLINS-AM		2	X	3	UFRN-RN		24X26/25X23/25X17/17X25/8X15		
1	12:30	3ª	F	A	UNIT-SE		0	X	3	UFRN-RN		21X25/16X25/23X25		
2	14:30	3ª	F	A	UNIFAP-AP		3	X	1	UFAC-AC		26X24/25X18/21X25/25X14		
3	16:30	3ª	F	B	UPF-RS		3	X	0	UFPI-PI		25X7/25X11/25X13		
4	18:30	3ª	F	B	UFMG-MG		3	X	2	UFMT-MT		23X25/25X21/25X17/17X25/15X7		

ENDEREÇO: AABB 4B					Asa Sul Trecho 2 Conjunto 17 20, St. de Clubes Esportivos Sul, Brasília - DF, 70200-020									
Nº	HORA	DIV	M/F	GRUPO	EQUIPE		RESULTADOS			EQUIPE		INFORMAÇÕES		
1	08:30	3ª	M	A	IFTO-TO		0	X	3	UNITRI-MG		13X25/7X25/15X25		
2	10:30	3ª	M	B	UNI SANTANNA-SP		3	X	0	UFGD-MS		25X20/25X11/25X22		
3	12:30	3ª	M	B	UNIR-RO		1	X	3	UFAC-AC		27X25/18X25/26X28/11X25		
4	14:30	3ª	M	C	UFMA-MA		0	X	3	M.NASSAU-AL		27X29/14X25/16X25		
5	16:30	3ª	M	C	UNINASSAU-BA		1	X	3	FEEVALE-RS		22X25/25X27/25X21/12X25		

QUARTA-FEIRA / 21.setembro.2022

ENDEREÇO: CMP					Endereço: S/N, St. Militar Urbano, Brasília – DF							
Nº	HORA	DIV	M/F	GRUPO	EQUIPE		RESULTADOS			EQUIPE		INFORMAÇÕES
7	08:30	2ª	M	B	UFRN-RN		2	X	3	MULTIVIX-ES		16X25/26X28/25X15/25X23/19X21
5	10:30	1ª	M	A	UNIFOR-CE		0	X	3	UNOESC-SC		15X25/17X25/16X25
6	12:30	1ª	M	A	UNICESUMAR-RR		0	X	3	UNINASSAU-PE		18X25/21X25/22X25
7	14:30	1ª	M	B	UNIRV-GO		2	X	3	UPIS-DF		20X25/25X22/22X25/25X19/12X15
8	16:30	1ª	M	B	UNINASSAU-PB		3	X	1	UNICESUMAR-PR		25X16/25X20/22X25/25X18

ENDEREÇO: IATE					SCEN Trecho 2 - Asa Norte Brasília - DF CEP 70800-120							
Nº	HORA	DIV	M/F	GRUPO	EQUIPE		RESULTADOS			EQUIPE		INFORMAÇÕES
5	12:00	1ª	F	A	UNINASSAU-PE		0	X	3	UNIP-SP		13X25/13X25/20X25
6	14:00	1ª	F	A	UNOESC-SC		3	X	0	UNICESUMAR-PR		25X23/26X24/25X22
7	16:00	1ª	F	B	M.NASSAU-AL		0	X	3	UPIS-DF		18X25/17X25/23X25
8	18:00	1ª	F	B	UNIRV-GO		0	X	3	UNIFOR-CE		11X25/22X25/18X25

ENDEREÇO: NÚCLEO BANDEIRANTE					SOPI AE3 - Núcleo Bandeirante, Brasília - DF, 70297-400							
Nº	HORA	DIV	M/F	GRUPO	EQUIPE		RESULTADOS			EQUIPE		INFORMAÇÕES
8	08:30	2ª	M	B	UNIFAP-AP		0	X	3	UNINILTONLINS-AM		17X25/27X29/17X25
5	10:30	2ª	F	A	UNIP-RR		0	X	3	UNAMA-PA		24X26/16X25/23X25
6	12:30	2ª	F	A	UNINASSAU-PB		3	X	2	UCDB-MS		23X25/13X25/25X23/25X17/15X11
7	14:30	2ª	F	B	UFMA-MA		0	X	3	UNINILTONLINS-AM		21X25/11X25/17X25
8	16:30	2ª	F	B	MULTIVIX-ES		3	X	0	UFBA-BA		25X8/25X18/25X8

ENDEREÇO: AABB 4A					Asa Sul Trecho 2 Conjunto 17 20, St. de Clubes Esportivos Sul, Brasília - DF, 70200-020							
Nº	HORA	DIV	M/F	GRUPO	EQUIPE		RESULTADOS			EQUIPE		INFORMAÇÕES
5	08:30	2ª	M	A	UNI LA SALLE-MT		3	X	2	CELSO LISBOA-RJ		19X25/25X20/25X27/25X19/15X9
6	10:30	2ª	M	A	UNIT-SE		3	X	0	UNIFSA-PI		25X19/25X20/25X16
5	12:30	3ª	F	A	UFAC-AC		0	X	3	UNIT-SE		8X25/11X25/20X25
6	14:30	3ª	F	A	UFRN-RN		3	X	0	UNIFAP-AP		25X20/25X15/25X19
7	16:30	3ª	F	B	UFMT-MT		0	X	3	UPF-RS		15X25/13X25/16X25
8	18:30	3ª	F	B	UFPI-PI		1	X	3	UFMG-MG		25X22/17X25/17X25/19X25

ENDEREÇO: AABB 4B					Asa Sul Trecho 2 Conjunto 17 20, St. de Clubes Esportivos Sul, Brasília - DF, 70200-020							
Nº	HORA	DIV	M/F	GRUPO	EQUIPE		RESULTADOS			EQUIPE		INFORMAÇÕES
6	08:30	3ª	M	A	UNITRI-MG		3	X	2	UNAMA-PA		24X26/25X19/23X25/25X22/16X14
7	10:30	3ª	M	B	UFAC-AC		0	X	3	UNI SANTANNA-SP		14X25/18X25/17X25
8	12:30	3ª	M	B	UFGD-MS		3	X	1	UNIR-RO		20X25/25X15/25X12/25X20
9	14:30	3ª	M	C	FEEVALE-RS		3	X	0	UFMA-MA		25X19/25X15/25X14
10	16:30	3ª	M	C	M.NASSAU-AL		3	X	2	UNINASSAU-BA		25X22/16X25/25X23/18X25/15X12

QUINTA-FEIRA / 22.setembro.2022

ENDEREÇO: CMP					Endereço: S/N, St. Militar Urbano, Brasília – DF						
Nº	HORA	DIV	M/F	GRUPO	EQUIPE		RESULTADOS		EQUIPE		INFORMAÇÕES
9	08:30	2ª	M	A	CELSO LISBOA-RJ			X	UNIFSA-PI		
9	10:30	1ª	F	A	UNIP-SP			X	UNICESUMAR-PR		
10	12:30	1ª	F	A	UNINASSAU-PE			X	UNOESC-SC		
11	14:30	1ª	F	B	UPIS-DF			X	UNIFOR-CE		
12	16:30	1ª	F	B	M.NASSAU-AL			X	UNIRV-GO		

ENDEREÇO: IATE					SCEN Trecho 2 - Asa Norte Brasília - DF CEP 70800-120						
Nº	HORA	DIV	M/F	GRUPO	EQUIPE		RESULTADOS		EQUIPE		INFORMAÇÕES
9	12:00	1ª	M	A	UNOESC-SC			X	UNINASSAU-PE		
10	14:00	1ª	M	A	UNIFOR-CE			X	UNICESUMAR-RR		
11	16:00	1ª	M	B	UPIS-DF			X	UNICESUMAR-PR		
12	18:00	1ª	M	B	UNIRV-GO			X	UNINASSAU-PB		

ENDEREÇO: NÚCLEO BANDEIRANTE					SOPI AE3 - Núcleo Bandeirante, Brasília - DF, 70297-400						
Nº	HORA	DIV	M/F	GRUPO	EQUIPE		RESULTADOS		EQUIPE		INFORMAÇÕES
10	08:30	2ª	M	A	UNI LA SALLE-MT			X	UNIT-SE		
9	10:30	2ª	F	A	UNAMA-PA			X	UCDB-MS		
10	12:30	2ª	F	A	UNIP-RR			X	UNINASSAU-PB		
11	14:30	2ª	F	B	UNINILTONLINS-AM			X	UFBA-BA		
12	16:30	2ª	F	B	UFMA-MA			X	MULTIVIX-ES		

ENDEREÇO: AABB 4A					Asa Sul Trecho 2 Conjunto 17 20, St. de Clubes Esportivos Sul, Brasília - DF, 70200-020						
Nº	HORA	DIV	M/F	GRUPO	EQUIPE		RESULTADOS		EQUIPE		INFORMAÇÕES
11	08:30	2ª	M	B	MULTIVIX-ES			X	UNINILTONLINS-AM		
12	10:30	2ª	M	B	UFRN-RN			X	UNIFAP-AP		
9	12:30	3ª	F	A	UNIT-SE			X	UNIFAP-AP		
10	14:30	3ª	F	A	UFAC-AC			X	UFRN-RN		
11	16:30	3ª	F	B	UPF-RS			X	UFMG-MG		
12	18:30	3ª	F	B	UFMT-MT			X	UFPI-PI		

ENDEREÇO: AABB 4B					Asa Sul Trecho 2 Conjunto 17 20, St. de Clubes Esportivos Sul, Brasília - DF, 70200-020						
Nº	HORA	DIV	M/F	GRUPO	EQUIPE		RESULTADOS		EQUIPE		INFORMAÇÕES
11	08:30	3ª	M	A	UNAMA-PA			X	IFTO-TO		
12	10:30	3ª	M	B	UNI SANTANNA-SP			X	UNIR-RO		
13	12:30	3ª	M	B	UFAC-AC			X	UFGD-MS		
14	14:30	3ª	M	C	UFMA-MA			X	UNINASSAU-BA		
15	16:30	3ª	M	C	FEEVALE-RS			X	M.NASSAU-AL		

CLASSIFICAÇÃO PARCIAL

VOLEIBOL FEMININO

1ª DIVISÃO

Classificação Grupo A

CF	Equipe	P	J	V	D	PP	PC	SP	SC	PAv	SAv
1º	UNIP-SP	5	2	2	0	173	145	6	2	1,193	3,000
2º	UNOESC-SC	4	2	1	1	175	167	5	3	1,048	1,667
3º	UNINASSAU-PE	3	2	1	1	147	171	3	4	0,860	0,750
4º	UNICESUMAR-PR	0	2	0	2	165	177	1	6	0,932	0,167

Classificação - Grupo B

CF	Equipe	P	J	V	D	PP	PC	SP	SC	PAv	SAv
1º	UNIFOR-CE	6	2	2	0	150	95	6	0	1,579	∞
2º	UPIS-DF	6	2	2	0	173	140	6	1	1,236	6,000
3º	UNIRV-GO	0	2	0	2	133	173	1	6	0,769	0,167
4º	M. NASSAU-AL	0	2	0	2	102	150	0	6	0,680	0,000

2ª DIVISÃO

Classificação - Grupo A

CF	Equipe	P	J	V	D	PP	PC	SP	SC	PAv	SAv
1º	UNINASSAU-PB	4	2	2	0	200	202	6	4	0,990	1,500
2º	UNAMA-PA	4	2	1	1	177	162	5	3	1,093	1,667
3º	UCDB-MS	3	2	1	1	205	194	5	5	1,057	1,000
4º	UNIP-RR	1	2	0	2	156	180	2	6	0,867	0,333

Classificação - Grupo B

CF	Equipe	P	J	V	D	PP	PC	SP	SC	PAv	SAv
1º	UNINILTONLINS-AM	6	2	2	0	167	135	6	1	1,237	6,000
2º	MULTIVIX-ES	3	2	1	1	161	126	4	3	1,278	1,333
3º	UFMA-MA	3	2	1	1	146	138	3	4	1,058	0,750
4º	UFBA-BA	0	2	0	2	97	172	1	6	0,564	0,167

3ª DIVISÃO

Classificação - Grupo A

CF	Equipe	P	J	V	D	PP	PC	SP	SC	PAv	SAv
1º	UFRN-RN	6	2	2	0	150	114	6	0	1,316	∞
2º	UNIT-SE	3	2	1	1	135	114	3	3	1,184	1,000
3º	UNIFAP-AP	3	2	1	1	151	156	3	4	0,968	0,750
4º	UFAC-AC	0	2	0	2	120	172	1	6	0,698	0,167

Classificação - Grupo B

CF	Equipe	P	J	V	D	PP	PC	SP	SC	PAv	SAv
1°	UPF-RS	6	2	2	0	150	75	6	0	2,000	∞
2°	UFMG-MG	5	2	2	0	202	173	6	3	1,168	2,000
3°	UFMT-MT	1	2	0	2	139	180	2	6	0,772	0,333
4°	UFPI-PI	0	2	0	2	109	172	1	6	0,634	0,167

VOLEIBOL MASCULINO

1ª DIVISÃO

Classificação - Grupo A

CF	Equipe	P	J	V	D	PP	PC	SP	SC	PAv	SAv
1°	UNOESC-SC	6	2	2	0	150	91	6	0	1,648	∞
2°	UNIFOR-CE	3	2	1	1	124	140	3	3	0,886	1,000
3°	UNINASSAU-PE	3	2	1	1	140	137	3	3	1,022	1,000
4°	UNICESUMAR-RR	0	2	0	2	104	150	0	6	0,693	0,000

Classificação - Grupo B

CF	Equipe	P	J	V	D	PP	PC	SP	SC	PAv	SAv
1°	UNINASSAU-PB	6	2	2	0	192	154	6	2	1,247	3,000
2°	UNIRV-GO	4	2	1	1	187	177	5	3	1,056	1,667
3°	UPIS-DF	2	2	1	1	181	199	4	5	0,910	0,800
4°	UNICESUMAR-PR	0	2	0	2	150	180	1	6	0,833	0,167

2ª DIVISÃO

Classificação - Grupo A

CF	Equipe	P	J	V	D	PP	PC	SP	SC	PAv	SAv
1°	FAC. LA SALLE-MT	5	2	2	0	184	149	6	2	1,235	3,000
2°	CELSO LISBOA-RJ	4	2	1	1	175	167	5	3	1,048	1,667
3°	UNIT-SE	3	2	1	1	133	130	3	3	1,023	1,000
4°	UNIFSA-PI	0	2	0	2	104	150	0	6	0,693	0,000

Classificação - Grupo B

CF	Equipe	P	J	V	D	PP	PC	SP	SC	PAv	SAv
1°	MULTIVIX-ES	5	2	2	0	208	192	6	3	1,083	2,000
2°	UNINILTONLINS-AM	4	2	1	1	178	167	5	3	1,066	1,667
3°	UFRN-RN	3	2	1	1	217	211	5	5	1,028	1,000
4°	UNIFAP-AP	0	2	0	2	142	175	1	6	0,811	0,167

3ª DIVISÃO

Classificação - Grupo A

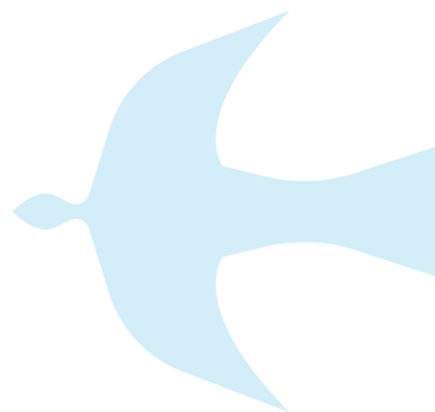
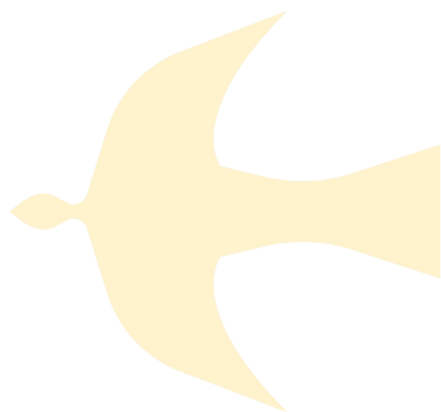
CF	Equipe	P	J	V	D	PP	PC	SP	SC	PAv	SAv
1º	UNITRI-MG	5	2	2	0	188	141	6	2	1,333	3,000
2º	UNAMA-PA	1	1	0	1	106	113	2	3	0,938	0,667
3º	IFTO-TO	0	1	0	1	35	75	0	3	0,467	0,000

Classificação - Grupo B

CF	Equipe	P	J	V	D	PP	PC	SP	SC	PAv	SAv
1º	UNISANTANNA-SP	6	2	2	0	150	102	6	0	1,471	∞
2º	UFGD-MS	3	2	1	1	148	147	3	4	1,007	0,750
3º	UFAC-AC	3	2	1	1	152	157	3	4	0,968	0,750
4º	UNIR-RO	0	2	0	2	154	198	2	6	0,778	0,333

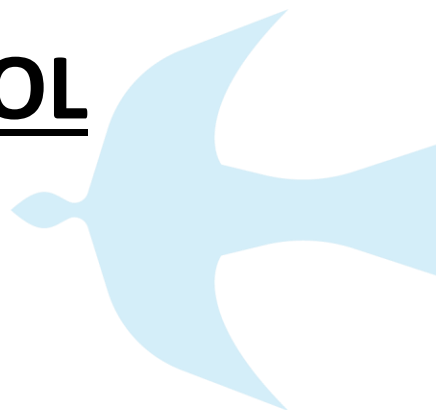
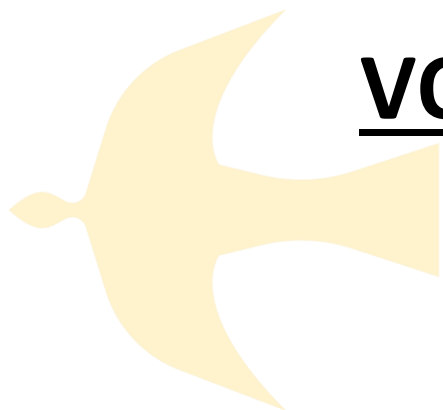
Classificação - Grupo C

CF	Equipe	P	J	V	D	PP	PC	SP	SC	PAv	SAv
1º	FEEVALE-RS	6	2	2	0	173	132	6	1	1,311	6,000
2º	M. NASSAU-AL	5	2	2	0	178	164	6	2	1,085	3,000
3º	UNINASSAU-BA	1	2	0	2	191	197	3	6	0,970	0,500
4º	UFMA-MA	0	2	0	2	105	154	0	6	0,682	0,000

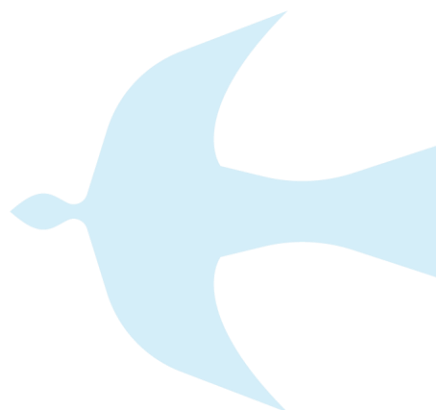
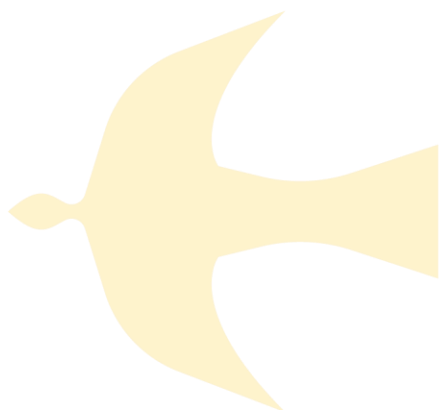


BOLETIM ESPORTIVO 4 FINAL

VOLEIBOL



JUBs Brasília 2022



22/09/2022

CALENDÁRIO OFICIAL

JUBs Brasília 2022	18/DOM	19/SEG	20/TER	21/QUA	22/QUI	23/SEX	24/SÁB	25/DOM
Voleibol	CH / RI	-	FC	FC	FC	SF	F	S

LEGENDA: CH – Chegada / RI – Reunião Informativa / FC – Fase Classificatória / SF – Semifinal / F – Final / S – Saída

Maiores informações poderão ser adquiridas no Regulamento Geral dos JUBs Brasília 2022 e nos Boletins Informativos, que serão enviados por e-mail e publicados em nosso site, www.cbdu.org.br.

COORDENAÇÃO DE MODALIDADE

COORDENAÇÃO DE MODALIDADE: MAURO CÂMARA
COORDENAÇÃO DE ARBITRAGEM: MARLON BARRETO

LOCAIS DE COMPETIÇÃO

LOCAL: CMP

ENDEREÇO: S/N, St. Militar Urbano, Brasília – DF

LOCAL: IATE

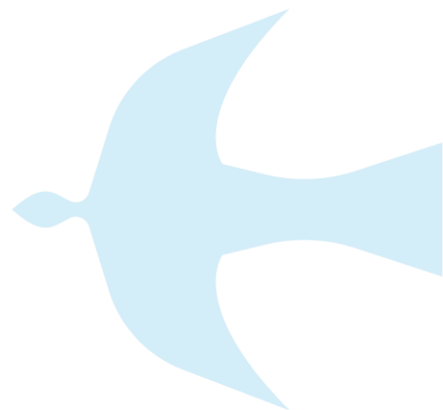
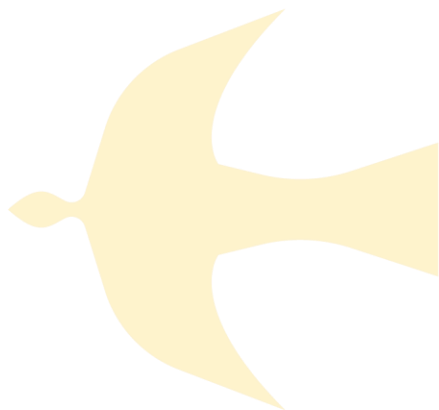
ENDEREÇO: SCEN Trecho 2 - Asa Norte Brasília - DF CEP 70800-120

LOCAL: NÚCLEO BANDEIRANTE

ENDEREÇO: SOPI AE3 - Núcleo Bandeirante, Brasília - DF, 70297-400

LOCAL: AABB (GINÁSIO 4 – QUADRAS A E B)

ENDEREÇO: Asa Sul Trecho 2 Conjunto 17 20, St. de Clubes Esportivos Sul, Brasília - DF, 70200-020



PROGRAMAÇÃO / RESULTADOS

TERÇA-FEIRA / 20.setembro.2022

ENDEREÇO: CMP					Endereço: S/N, St. Militar Urbano, Brasília – DF									
Nº	HORA	DIV	M/F	GRUPO	EQUIPE		RESULTADOS			EQUIPE		INFORMAÇÕES		
1	08:30	2ª	M	A	CELSE LISBOA-RJ		3	X	0	UNIT-SE		25X19/25X22/25X17		
1	10:30	1ª	F	A	UNIP-SP		3	X	2	UNOESC-SC		15X25/18X25/25X20/25X20/15X9		
2	12:30	1ª	F	A	UNICESUMAR-PR		1	X	3	UNINASSAU-PE		25X16/26X28/30X32/15X25		
3	14:30	1ª	F	B	UPIS-DF		3	X	1	UNIRV-GO		25X20/23X25/25X21/25X16		
4	16:30	1ª	F	B	UNIFOR-CE		3	X	0	M.NASSAU-AL		25X13/25X16/25X15		

ENDEREÇO: IATE					SCEN Trecho 2 - Asa Norte Brasília - DF CEP 70800-120									
Nº	HORA	DIV	M/F	GRUPO	EQUIPE		RESULTADOS			EQUIPE		INFORMAÇÕES		
1	12:00	1ª	M	A	UNOESC-SC		3	X	0	UNICESUMAR-RR		25X18/25X14/25X11		
2	14:00	1ª	M	A	UNINASSAU-PE		0	X	3	UNIFOR-CE		22X25/24X26/19X25		
3	16:00	1ª	M	B	UPIS-DF		1	X	3	UNINASSAU-PB		14x25/23x25/25x20/13x25		
4	18:00	1ª	M	B	UNICESUMAR-PR		0	X	3	UNIRV-GO		31x33/17x25/23x25		

ENDEREÇO: NÚCLEO BANDEIRANTE					SOPI AE3 - Núcleo Bandeirante, Brasília - DF, 70297-400									
Nº	HORA	DIV	M/F	GRUPO	EQUIPE		RESULTADOS			EQUIPE		INFORMAÇÕES		
2	08:30	2ª	M	A	UNIFSA-PI		0	X	3	UNI LA SALLE-MT		16X25/15X25/18X25		
1	10:30	2ª	F	A	UNAMA-PA		2	X	3	UNINASSAU-PB		25X19/25X15/23X25/16X25/12X15		
2	12:30	2ª	F	A	UCDB-MS		3	X	2	UNIP-RR		23X25/16X25/25X16/25X18/15X9		
3	14:30	2ª	F	B	UNINILTONLINS-AM		3	X	1	MULTIVIX-ES		25X19/16X25/25X18/26X24		
4	16:30	2ª	F	B	UFBA-BA		1	X	3	UFMA-MA		19X25/25X22/9X25/10X25		

ENDEREÇO: AABB 4A					Asa Sul Trecho 2 Conjunto 17 20, St. de Clubes Esportivos Sul, Brasília - DF, 70200-020									
Nº	HORA	DIV	M/F	GRUPO	EQUIPE		RESULTADOS			EQUIPE		INFORMAÇÕES		
3	08:30	2ª	M	B	MULTIVIX-ES		3	X	1	UNIFAP-AP		25X17/21X25/25X19/25X20		
4	10:30	2ª	M	B	UNINILTONLINS-AM		2	X	3	UFRN-RN		24X26/25X23/25X17/17X25/8X15		
1	12:30	3ª	F	A	UNIT-SE		0	X	3	UFRN-RN		21X25/16X25/23X25		
2	14:30	3ª	F	A	UNIFAP-AP		3	X	1	UFAC-AC		26X24/25X18/21X25/25X14		
3	16:30	3ª	F	B	UPF-RS		3	X	0	UFPI-PI		25X7/25X11/25X13		
4	18:30	3ª	F	B	UFMG-MG		3	X	2	UFMT-MT		23X25/25X21/25X17/17X25/15X7		

ENDEREÇO: AABB 4B					Asa Sul Trecho 2 Conjunto 17 20, St. de Clubes Esportivos Sul, Brasília - DF, 70200-020									
Nº	HORA	DIV	M/F	GRUPO	EQUIPE		RESULTADOS			EQUIPE		INFORMAÇÕES		
1	08:30	3ª	M	A	IFTO-TO		0	X	3	UNITRI-MG		13X25/7X25/15X25		
2	10:30	3ª	M	B	UNI SANTANNA-SP		3	X	0	UFGD-MS		25X20/25X11/25X22		
3	12:30	3ª	M	B	UNIR-RO		1	X	3	UFAC-AC		27X25/18X25/26X28/11X25		
4	14:30	3ª	M	C	UFMA-MA		0	X	3	M.NASSAU-AL		27X29/14X25/16X25		
5	16:30	3ª	M	C	UNINASSAU-BA		1	X	3	FEEVALE-RS		22X25/25X27/25X21/12X25		

QUARTA-FEIRA / 21.setembro.2022

ENDEREÇO: CMP					Endereço: S/N, St. Militar Urbano, Brasília – DF							
Nº	HORA	DIV	M/F	GRUPO	EQUIPE		RESULTADOS			EQUIPE		INFORMAÇÕES
7	08:30	2ª	M	B	UFRN-RN		2	X	3	MULTIVIX-ES		16X25/26X28/25X15/25X23/19X21
5	10:30	1ª	M	A	UNIFOR-CE		0	X	3	UNOESC-SC		15X25/17X25/16X25
6	12:30	1ª	M	A	UNICESUMAR-RR		0	X	3	UNINASSAU-PE		18X25/21X25/22X25
7	14:30	1ª	M	B	UNIRV-GO		2	X	3	UPIS-DF		20X25/25X22/22X25/25X19/12X15
8	16:30	1ª	M	B	UNINASSAU-PB		3	X	1	UNICESUMAR-PR		25X16/25X20/22X25/25X18

ENDEREÇO: IATE					SCEN Trecho 2 - Asa Norte Brasília - DF CEP 70800-120							
Nº	HORA	DIV	M/F	GRUPO	EQUIPE		RESULTADOS			EQUIPE		INFORMAÇÕES
5	12:00	1ª	F	A	UNINASSAU-PE		0	X	3	UNIP-SP		13X25/13X25/20X25
6	14:00	1ª	F	A	UNOESC-SC		3	X	0	UNICESUMAR-PR		25X23/26X24/25X22
7	16:00	1ª	F	B	M.NASSAU-AL		0	X	3	UPIS-DF		18X25/17X25/23X25
8	18:00	1ª	F	B	UNIRV-GO		0	X	3	UNIFOR-CE		11X25/22X25/18X25

ENDEREÇO: NÚCLEO BANDEIRANTE					SOPI AE3 - Núcleo Bandeirante, Brasília - DF, 70297-400							
Nº	HORA	DIV	M/F	GRUPO	EQUIPE		RESULTADOS			EQUIPE		INFORMAÇÕES
8	08:30	2ª	M	B	UNIFAP-AP		0	X	3	UNINILTONLINS-AM		17X25/27X29/17X25
5	10:30	2ª	F	A	UNIP-RR		0	X	3	UNAMA-PA		24X26/16X25/23X25
6	12:30	2ª	F	A	UNINASSAU-PB		3	X	2	UCDB-MS		23X25/13X25/25X23/25X17/15X11
7	14:30	2ª	F	B	UFMA-MA		0	X	3	UNINILTONLINS-AM		21X25/11X25/17X25
8	16:30	2ª	F	B	MULTIVIX-ES		3	X	0	UFBA-BA		25X8/25X18/25X8

ENDEREÇO: AABB 4A					Asa Sul Trecho 2 Conjunto 17 20, St. de Clubes Esportivos Sul, Brasília - DF, 70200-020							
Nº	HORA	DIV	M/F	GRUPO	EQUIPE		RESULTADOS			EQUIPE		INFORMAÇÕES
5	08:30	2ª	M	A	UNI LA SALLE-MT		3	X	2	CELSO LISBOA-RJ		19X25/25X20/25X27/25X19/15X9
6	10:30	2ª	M	A	UNIT-SE		3	X	0	UNIFSA-PI		25X19/25X20/25X16
5	12:30	3ª	F	A	UFAC-AC		0	X	3	UNIT-SE		8X25/11X25/20X25
6	14:30	3ª	F	A	UFRN-RN		3	X	0	UNIFAP-AP		25X20/25X15/25X19
7	16:30	3ª	F	B	UFMT-MT		0	X	3	UPF-RS		15X25/13X25/16X25
8	18:30	3ª	F	B	UFPI-PI		1	X	3	UFMG-MG		25X22/17X25/17X25/19X25

ENDEREÇO: AABB 4B					Asa Sul Trecho 2 Conjunto 17 20, St. de Clubes Esportivos Sul, Brasília - DF, 70200-020							
Nº	HORA	DIV	M/F	GRUPO	EQUIPE		RESULTADOS			EQUIPE		INFORMAÇÕES
6	08:30	3ª	M	A	UNITRI-MG		3	X	2	UNAMA-PA		24X26/25X19/23X25/25X22/16X14
7	10:30	3ª	M	B	UFAC-AC		0	X	3	UNI SANTANNA-SP		14X25/18X25/17X25
8	12:30	3ª	M	B	UFGD-MS		3	X	1	UNIR-RO		20X25/25X15/25X12/25X20
9	14:30	3ª	M	C	FEEVALE-RS		3	X	0	UFMA-MA		25X19/25X15/25X14
10	16:30	3ª	M	C	M.NASSAU-AL		3	X	2	UNINASSAU-BA		25X22/16X25/25X23/18X25/15X12

QUINTA-FEIRA / 22.setembro.2022

ENDEREÇO: CMP					Endereço: S/N, St. Militar Urbano, Brasília – DF							
Nº	HORA	DIV	M/F	GRUPO	EQUIPE		RESULTADOS			EQUIPE		INFORMAÇÕES
9	08:30	2ª	M	A	CELSO LISBOA-RJ		3	X	0	UNIFSA-PI		25x8/25x15/25x17
9	10:30	1ª	F	A	UNIP-SP		3	X	0	UNICESUMAR-PR		25X22/25X19/25X23
10	12:30	1ª	F	A	UNINASSAU-PE		0	X	3	UNOESC-SC		12X25/11X25/14X25
11	14:30	1ª	F	B	UPIS-DF		1	X	3	UNIFOR-CE		20X25/25X21/19X25/26X28
12	16:30	1ª	F	B	M.NASSAU-AL		0	X	3	UNIRV-GO		19X25/19X25/14X25

ENDEREÇO: IATE					SCEN Trecho 2 - Asa Norte Brasília - DF CEP 70800-120							
Nº	HORA	DIV	M/F	GRUPO	EQUIPE		RESULTADOS			EQUIPE		INFORMAÇÕES
9	12:00	1ª	M	A	UNOESC-SC		3	X	2	UNINASSAU-PE		25X22/20X25/25X19/27X29/15X5
10	14:00	1ª	M	A	UNIFOR-CE		3	X	0	UNICESUMAR-RR		29X27/25X19/26X24
11	16:00	1ª	M	B	UPIS-DF		1	X	3	UNICESUMAR-PR		27X25/18X25/20X25/22X25
12	18:00	1ª	M	B	UNIRV-GO		1	X	3	UNINASSAU-PB		25X22/26X28/21X25/14X25

ENDEREÇO: NÚCLEO BANDEIRANTE					SOPI AE3 - Núcleo Bandeirante, Brasília - DF, 70297-400							
Nº	HORA	DIV	M/F	GRUPO	EQUIPE		RESULTADOS			EQUIPE		INFORMAÇÕES
10	08:30	2ª	M	A	UNI LA SALLE-MT		0	X	3	UNIT-SE		20X25/22X25/21X25
9	10:30	2ª	F	A	UNAMA-PA		3	X	0	UCDB-MS		25X11/26X24/25X13
10	12:30	2ª	F	A	UNIP-RR		0	X	3	UNINASSAU-PB		12X25/29X31/12X25
11	14:30	2ª	F	B	UNINILTONLINS-AM		3	X	0	UFBA-BA		25X17/25X16/25X14
12	16:30	2ª	F	B	UFMA-MA		0	X	3	MULTIVIX-ES		15X25/15X25/16X25

ENDEREÇO: AABB 4A					Asa Sul Trecho 2 Conjunto 17 20, St. de Clubes Esportivos Sul, Brasília - DF, 70200-020							
Nº	HORA	DIV	M/F	GRUPO	EQUIPE		RESULTADOS			EQUIPE		INFORMAÇÕES
11	08:30	2ª	M	B	MULTIVIX-ES		2	X	3	UNINILTONLINS-AM		19X25/25X19/28X30/25X23/13X15
12	10:30	2ª	M	B	UFRN-RN		3	X	0	UNIFAP-AP		25X15/25X23/25X18
9	12:30	3ª	F	A	UNIT-SE		3	X	0	UNIFAP-AP		25X15/25X16/25X14
10	14:30	3ª	F	A	UFAC-AC		0	X	3	UFRN-RN		8X25/10X25/10X25
11	16:30	3ª	F	B	UPF-RS		3	X	0	UFMG-MG		25X10/25X17/25X14
12	18:30	3ª	F	B	UFMT-MT		3	X	0	UFPI-PI		25X23/25X19/25X17

ENDEREÇO: AABB 4B					Asa Sul Trecho 2 Conjunto 17 20, St. de Clubes Esportivos Sul, Brasília - DF, 70200-020							
Nº	HORA	DIV	M/F	GRUPO	EQUIPE		RESULTADOS			EQUIPE		INFORMAÇÕES
11	08:30	3ª	M	A	UNAMA-PA		3	X	0	IFTO-TO		25X17/25X18/25X10
12	10:30	3ª	M	B	UNI SANTANNA-SP		3	X	0	UNIR-RO		25X19/25X17/25X10
13	12:30	3ª	M	B	UFAC-AC		3	X	2	UFGD-MS		25X22/25X20/24X26/24X26/15X12
14	14:30	3ª	M	C	UFMA-MA		0	X	3	UNINASSAU-BA		24X26/23X25/22X25
15	16:30	3ª	M	C	FEEVALE-RS		3	X	0	M.NASSAU-AL		25X19/25X17/31X29

Sexta Feira / 22.setembro.2022

ENDEREÇO: CMP					Endereço: S/N, St. Militar Urbano, Brasília – DF				
Nº	HORA	DIV	M/F	FASE	EQUIPE	RESULTADOS		EQUIPE	INFORMAÇÕES
15	08:30	1ª	F	SF	UNIFOR-CE		X	UNOESC-SC	
16	10:30	1ª	F	SF	UNIP-SP		X	UPIS-DF	
15	12:30	1ª	M	SF	UNINASSAU-PB		X	UNIFOR-CE	
16	14:30	1ª	M	SF	UNOESC-SC		X	UNIRV-GO	
13	16:30	1ª	M	5°-8°	UNICESUMAR-PR		X	UNICESUMAR-RR	
14	18:30	1ª	M	5°-8°	UNINASSAU-PE		X	UPIS-DF	

ENDEREÇO: NÚCLEO BANDEIRANTE					SOPI AE3 - Núcleo Bandeirante, Brasília - DF, 70297-400				
Nº	HORA	DIV	M/F	FASE	EQUIPE	RESULTADOS		EQUIPE	INFORMAÇÕES
15	08:30	2ª	F	SF	UNINILTONLINS-AM		X	UNAMA-PA	
16	10:30	2ª	F	SF	UNINASSAU-PB		X	MULTIVIX-ES	
13	12:30	1ª	F	5°-8°	UNIRV-GO		X	UNICESUMAR-PR	
14	14:30	1ª	F	5°-8°	UNINASSAU-PE		X	M.NASSAU-AL	
13	16:30	2ª	F	5°-8°	UFMA-MA		X	UNIP-RR	
14	18:30	2ª	F	5°-8°	UCDB-MS		X	UFBA-BA	

ENDEREÇO: AABB 4A					Asa Sul Trecho 2 Conjunto 17 20, St. de Clubes Esportivos Sul, Brasília - DF, 70200-020				
Nº	HORA	DIV	M/F	FASE	EQUIPE	RESULTADOS		EQUIPE	INFORMAÇÕES
15	08:30	2ª	M	SF	UFRN-RN		X	UNIT-SE	
16	10:30	2ª	M	SF	CELSE LISBOA-RJ		X	UNINILTONLINS-AM	
15	12:30	3ª	F	SF	UPF-RS		X	UNIT-SE	
16	14:30	3ª	F	SF	UFRN-RN		X	UFMG-MG	
13	16:30	3ª	F	5°-8°	UFMT-MT		X	UFAC-AC	
14	18:30	3ª	F	5°-8°	UNIFAP-AP		X	UFPI-PI	

ENDEREÇO: AABB 4B					Asa Sul Trecho 2 Conjunto 17 20, St. de Clubes Esportivos Sul, Brasília - DF, 70200-020				
Nº	HORA	DIV	M/F	FASE	EQUIPE	RESULTADOS		EQUIPE	INFORMAÇÕES
18	08:30	3ª	M	9º	UFGD-MS		X	IFTO-TO	
16	10:30	3ª	M	SF	UNI SANTANNA-SP		X	UNAMA-PA	
17	12:30	3ª	M	SF	FEEVALE-RS		X	UNITRI-MG	
20	14:30	3ª	M	5º-6º	UFAC-AC		X	M.NASSAU-AL	
13	16:30	2ª	M	5°-8°	MULTIVIX-ES		X	UNIFSA-PI	
14	18:30	2ª	M	5°-8°	UNI LA SALLE-MT		X	UNIFAP-AP	

CLASSIFICAÇÃO – FASE DE GRUPOS

VOLEIBOL FEMININO

1ª DIVISÃO

Classificação Grupo A

CF	Equipe	P	J	V	D	PP	PC	SP	SC	PAv	SAv
1º	UNIP-SP	8	3	3	0	248	209	9	2	1,187	4,500
2º	UNOESC-SC	7	3	2	1	250	204	8	3	1,225	2,667
3º	UNINASSAU-PE	3	3	1	2	184	246	3	7	0,748	0,429
4º	UNICESUMAR-PR	0	3	0	3	229	252	1	9	0,909	0,111

Classificação - Grupo B

CF	Equipe	P	J	V	D	PP	PC	SP	SC	PAv	SAv
1º	UNIFOR-CE	9	3	3	0	249	185	9	1	1,346	9,000
2º	UPIS-DF	6	3	2	1	263	239	7	4	1,100	1,750
3º	UNIRV-GO	3	3	1	2	208	225	4	6	0,924	0,667
4º	M. NASSAU-AL	0	3	0	3	154	225	0	9	0,684	0,000

2ª DIVISÃO

Classificação - Grupo A

CF	Equipe	P	J	V	D	PP	PC	SP	SC	PAv	SAv
1º	UNINASSAU-PB	7	3	3	0	281	255	9	4	1,102	2,250
2º	UNAMA-PA	7	3	2	1	253	210	8	3	1,205	2,667
3º	UCDB-MS	3	3	1	2	253	270	5	8	0,937	0,625
4º	UNIP-RR	1	3	0	3	209	261	2	9	0,801	0,222

Classificação - Grupo B

CF	Equipe	P	J	V	D	PP	PC	SP	SC	PAv	SAv
1º	UNINILTONLINS-AM	9	3	3	0	242	182	9	1	1,330	9,000
2º	MULTIVIX-ES	6	3	2	1	236	172	7	3	1,372	2,333
3º	UFMA-MA	3	3	1	2	192	213	3	7	0,901	0,429
4º	UFBA-BA	0	3	0	3	144	247	1	9	0,583	0,111

3ª DIVISÃO

Classificação - Grupo A

CF	Equipe	P	J	V	D	PP	PC	SP	SC	PAv	SAv
1º	UFRN-RN	9	3	3	0	225	142	9	0	1,585	9,000
2º	UNIT-SE	6	3	2	1	210	159	6	3	1,321	2,000
3º	UNIFAP-AP	3	3	1	2	196	231	3	7	0,848	0,429
4º	UFAC-AC	0	3	0	3	148	247	1	9	0,599	0,111

Classificação - Grupo B

CF	Equipe	P	J	V	D	PP	PC	SP	SC	PAv	SAv
1º	UPF-RS	9	3	3	0	225	116	9	0	1,940	9,000
2º	UFMG-MG	5	3	2	1	243	248	6	6	0,980	1,000
3º	UFMT-MT	4	3	1	2	214	239	5	6	0,895	0,833
4º	UFPI-PI	0	3	0	3	168	247	1	9	0,680	0,111

VOLEIBOL MASCULINO

1ª DIVISÃO

Classificação - Grupo A

CF	Equipe	P	J	V	D	PP	PC	SP	SC	PAv	SAv
1º	UNOESC-SC	8	3	3	0	262	191	9	2	1,372	4,500
2º	UNIFOR-CE	6	3	2	1	204	210	6	3	0,971	2,000
3º	UNINASSAU-PE	4	3	1	2	240	249	5	6	0,964	0,833
4º	UNICESUMAR-RR	0	3	0	3	174	230	0	9	0,757	0,000

Classificação - Grupo B

CF	Equipe	P	J	V	D	PP	PC	SP	SC	PAv	SAv
1º	UNINASSAU-PB	9	3	3	0	292	240	9	3	1,217	3,000
2º	UNIRV-GO	4	3	1	2	273	277	6	6	0,986	1,000
3º	UNICESUMAR-PR	3	3	1	2	250	267	4	7	0,936	0,571
4º	UPIS-DF	2	3	1	2	268	299	5	8	0,896	0,625

2ª DIVISÃO

Classificação - Grupo A

CF	Equipe	P	J	V	D	PP	PC	SP	SC	PAv	SAv
1º	CELSE LISBOA-RJ	7	3	2	1	250	207	8	3	1,208	2,667
2º	UNIT-SE	6	3	2	1	208	193	6	3	1,078	2,000
3º	UNI LA SALLE-MT	5	3	2	1	247	224	6	5	1,103	1,200
4º	UNIFSA-PI	0	3	0	3	144	225	0	9	0,640	0,000

Classificação - Grupo B

CF	Equipe	P	J	V	D	PP	PC	SP	SC	PAv	SAv
1º	UFRN-RN	6	3	2	1	292	267	8	5	1,094	1,600
2º	UNILTONLINS-AM	6	3	2	1	290	277	8	5	1,047	1,600
3º	MULTIVIX-ES	6	3	2	1	318	304	8	6	1,046	1,333
4º	UNIFAP-AP	0	3	0	3	198	250	1	9	0,792	0,111

3ª DIVISÃO

Classificação - Grupo A

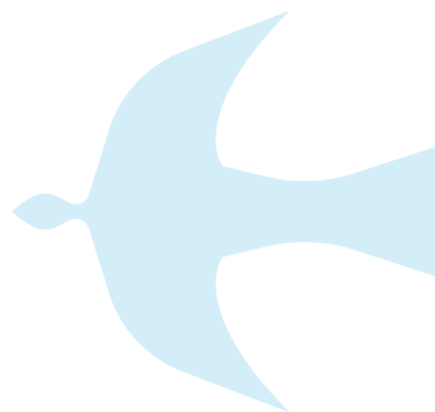
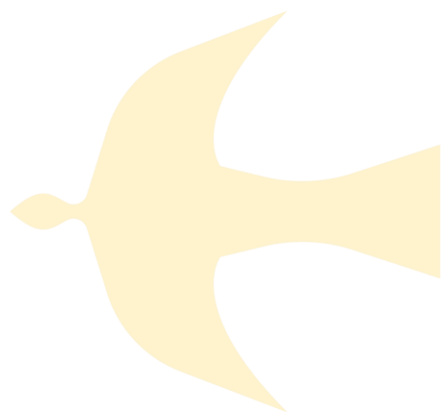
CF	Equipe	P	J	V	D	PP	PC	SP	SC	PAv	SAv
1º	UNITRI-MG	5	2	2	0	188	141	6	2	1,333	3,000
2º	UNAMA-PA	4	2	1	1	181	158	5	3	1,146	1,667
3º	IFTO-TO	0	2	0	2	80	150	0	6	0,533	0,000

Classificação - Grupo B

CF	Equipe	P	J	V	D	PP	PC	SP	SC	PAv	SAv
1º	UNISANTANNA-SP	9	3	3	0	225	148	9	0	1,520	9,000
2º	UFAC-AC	5	3	2	1	265	263	6	6	1,008	1,000
3º	UFGD-MS	4	3	1	2	254	260	5	7	0,977	0,714
4º	UNIR-RO	0	3	0	3	200	273	2	9	0,733	0,222

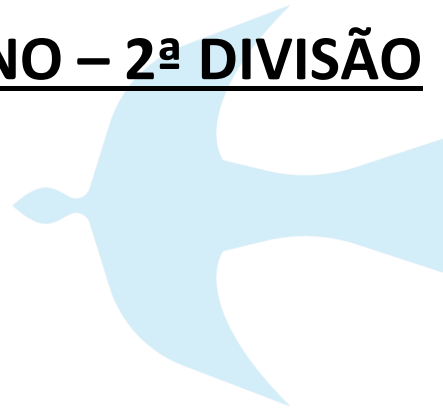
Classificação - Grupo C

CF	Equipe	P	J	V	D	PP	PC	SP	SC	PAv	SAv
1º	FEEVALE-RS	9	3	3	0	254	197	9	1	1,289	9,000
2º	M. NASSAU-AL	5	3	2	1	243	245	6	5	0,992	1,200
3º	UNINASSAU-BA	4	3	1	2	267	266	6	6	1,004	1,000
4º	UFMA-MA	0	3	0	3	174	230	0	9	0,757	0,000

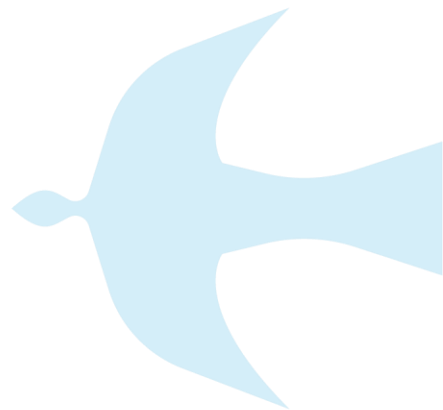
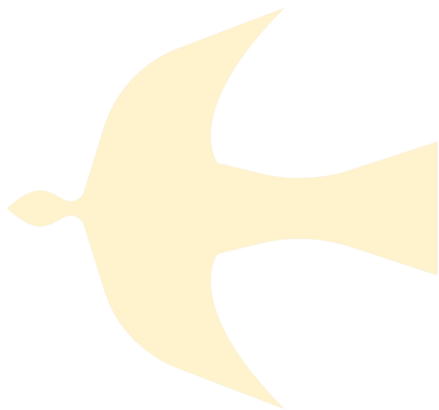


BOLETIM ESPORTIVO 4

VOLEIBOL MASCULINO – 2ª DIVISÃO



JUBs Brasília 2022



22/09/2022

VOLEIBOL MASCULINO – 2ª DIVISÃO

RESULTADOS

QUINTA-FEIRA / 22.setembro.2022

ENDEREÇO: CMP					Endereço: S/N, St. Militar Urbano, Brasília – DF							
Nº	HORA	DIV	M/F	GRUPO	EQUIPE		RESULTADOS			EQUIPE		INFORMAÇÕES
9	08:30	2ª	M	A	CELSO LISBOA-RJ		3	X	0	UNIFSA-PI		25x8/25x15/25x17

ENDEREÇO: NÚCLEO BANDEIRANTE					SOPI AE3 - Núcleo Bandeirante, Brasília - DF, 70297-400							
Nº	HORA	DIV	M/F	GRUPO	EQUIPE		RESULTADOS			EQUIPE		INFORMAÇÕES
10	08:30	2ª	M	A	UNI LA SALLE-MT		0	X	3	UNIT-SE		20x25/22x25/21x25

ENDEREÇO: AABB 4A					Asa Sul Trecho 2 Conjunto 17 20, St. de Clubes Esportivos Sul, Brasília - DF, 70200-020							
Nº	HORA	DIV	M/F	GRUPO	EQUIPE		RESULTADOS			EQUIPE		INFORMAÇÕES
11	08:30	2ª	M	B	MULTIVIX-ES		2	X	3	UNINILTONLINS-AM		19x25/25x1928x30/25x23/13x15
12	10:30	2ª	M	B	UFRN-RN		3	X	0	UNIFAP-AP		25x15/25x23/25x18

CLASSIFICAÇÃO

2ª DIVISÃO

Classificação - Grupo A

CF	Equipe	P	J	V	D	PP	PC	SP	SC	PAv	SAv
1º	CELSO LISBOA-RJ	7	3	2	1	250	207	8	3	1,208	2,667
2º	UNIT-SE	6	3	2	1	208	193	6	3	1,078	2,000
3º	UNI LA SALLE-MT	5	3	2	1	247	224	6	5	1,103	1,200
4º	UNIFSA-PI	0	3	0	3	144	225	0	9	0,640	0,000

Classificação - Grupo B

CF	Equipe	P	J	V	D	PP	PC	SP	SC	PAv	SAv
1º	UFRN-RN	6	3	2	1	292	267	8	5	1,094	1,600
2º	UNINILTONLINS-AM	6	3	2	1	290	277	8	5	1,047	1,600
3º	MULTIVIX-ES	6	3	2	1	318	304	8	6	1,046	1,333
4º	UNIFAP-AP	0	3	0	3	198	250	1	9	0,792	0,111

PROGRAMAÇÃO

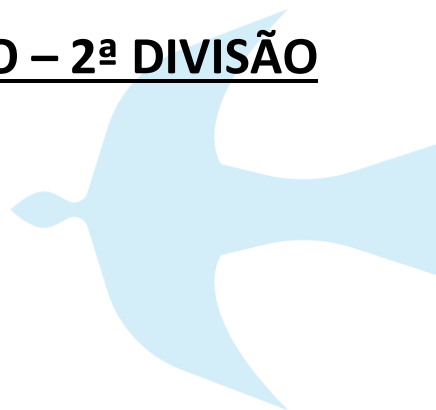
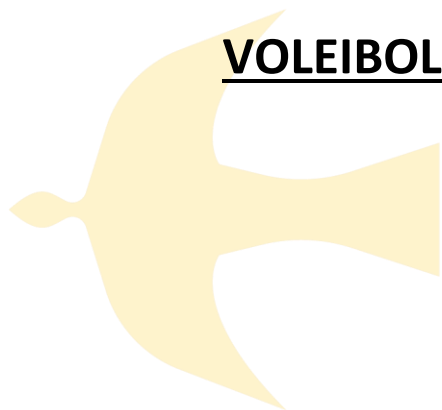
Sexta-Feira / 23.setembro.2022

ENDEREÇO: AABB 4A					Asa Sul Trecho 2 Conjunto 17 20, St. de Clubes Esportivos Sul, Brasília - DF, 70200-020						
Nº	HORA	DIV	M/F	GRUPO	EQUIPE		RESULTADOS		EQUIPE		INFORMAÇÕES
15	08:30	2ª	M	SF	UFRN-RN			X	UNIT-SE		
16	10:30	2ª	M	SF	CELSO LISBOA-RJ			X	UNINILTONLINS-AM		

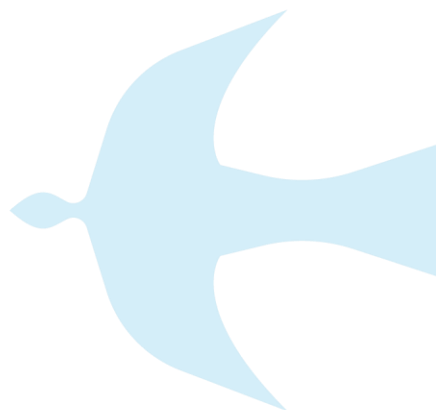
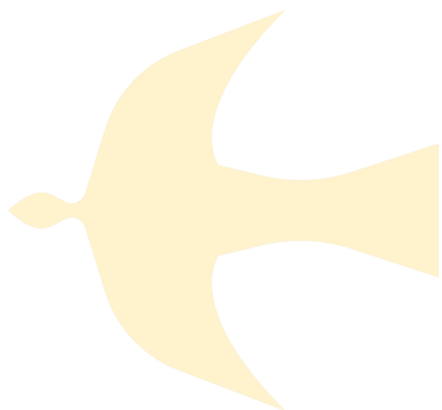
ENDEREÇO: AABB 4B					Asa Sul Trecho 2 Conjunto 17 20, St. de Clubes Esportivos Sul, Brasília - DF, 70200-020						
Nº	HORA	DIV	M/F	GRUPO	EQUIPE		RESULTADOS		EQUIPE		INFORMAÇÕES
13	16:30	2ª	M	5°-8°	MULTIVIX-ES			X	UNIFSA-PI		
14	18:30	2ª	M	5°-8°	UNI LA SALLE-MT			X	UNIFAP-AP		

BOLETIM ESPORTIVO 4.2

VOLEIBOL FEMININO – 2ª DIVISÃO



JUBs Brasília 2022



22/09/2022

VOLEIBOL FEMININO

RESULTADOS

QUINTA-FEIRA / 22.setembro.2022

ENDEREÇO: NÚCLEO BANDEIRANTE					SOPI AE3 - Núcleo Bandeirante, Brasília - DF, 70297-400								
Nº	HORA	DIV	M/F	GRUPO	EQUIPE			RESULTADOS			EQUIPE		INFORMAÇÕES
9	10:30	2ª	F	A	UNAMA-PA			3	X	0	UCDB-MS		25X11/26X24/25X13
10	12:30	2ª	F	A	UNIP-RR			0	X	3	UNINASSAU-PB		12X25/29X31/12X25
11	14:30	2ª	F	B	UNINILTONLINS-AM			3	X	0	UFBA-BA		25X17/25X16/25X14
12	16:30	2ª	F	B	UFMA-MA			0	X	3	MULTIVIX-ES		15X25/15X25/16X25

CLASSIFICAÇÃO

2ª DIVISÃO

Classificação - Grupo A

CF	Equipe	P	J	V	D	PP	PC	SP	SC	PAv	SAv
1º	UNINASSAU-PB	7	3	3	0	281	255	9	4	1,102	2,250
2º	UNAMA-PA	7	3	2	1	253	210	8	3	1,205	2,667
3º	UCDB-MS	3	3	1	2	253	270	5	8	0,937	0,625
4º	UNIP-RR	1	3	0	3	209	261	2	9	0,801	0,222

Classificação - Grupo B

CF	Equipe	P	J	V	D	PP	PC	SP	SC	PAv	SAv
1º	UNINILTONLINS-AM	9	3	3	0	242	182	9	1	1,330	9,000
2º	MULTIVIX-ES	6	3	2	1	236	172	7	3	1,372	2,333
3º	UFMA-MA	3	3	1	2	192	213	3	7	0,901	0,429
4º	UFBA-BA	0	3	0	3	144	247	1	9	0,583	0,111

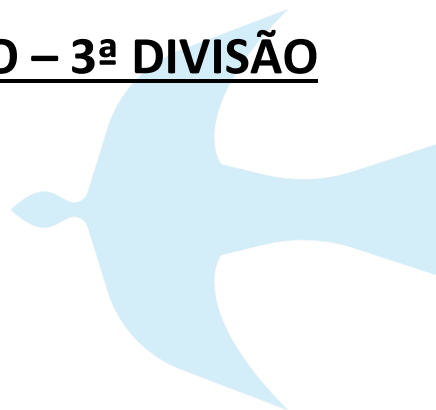
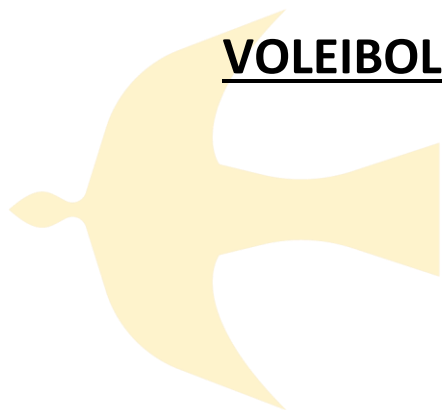
PROGRAMAÇÃO

Sexta Feira / 22.setembro.2022

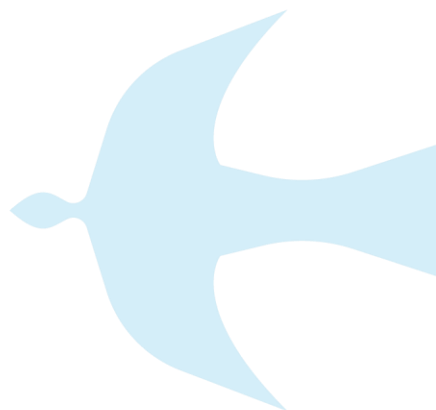
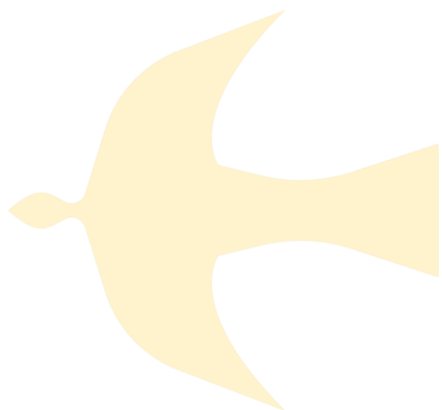
ENDEREÇO: NÚCLEO BANDEIRANTE					SOPI AE3 - Núcleo Bandeirante, Brasília - DF, 70297-400								
Nº	HORA	DIV	M/F	GRUPO	EQUIPE			RESULTADOS			EQUIPE		INFORMAÇÕES
15	08:30	2ª	F	SF	UNINILTONLINS-AM				X		UNAMA-PA		
16	10:30	2ª	F	SF	UNINASSAU-PB				X		MULTIVIX-ES		
13	16:30	2ª	F	5º-8º	UFMA-MA				X		UNIP-RR		
14	18:30	2ª	F	5º-8º	UCDB-MS				X		UFBA-BA		

BOLETIM ESPORTIVO 4.3

VOLEIBOL FEMININO – 3ª DIVISÃO



JUBs Brasília 2022



22/09/2022

RESULTADOS

QUINTA-FEIRA / 22.setembro.2022

ENDEREÇO: AABB 4A				Asa Sul Trecho 2 Conjunto 17 20, St. de Clubes Esportivos Sul, Brasília - DF, 70200-020							
HORA	DIV	M/F	GRUPO	EQUIPE		RESULTADOS		EQUIPE		INFORMAÇÕES	
12:30	3ª	F	A	UNIT-SE		3	X	0	UNIFAP-AP		25X15/25X16/25X14
14:30	3ª	F	A	UFAC-AC		0	X	3	UFRN-RN		8X25/10X25/10X25
16:30	3ª	F	B	UPF-RS		3	X	0	UFMG-MG		25X10/25X17/25X14
18:30	3ª	F	B	UFMT-MT		3	X	0	UFPI-PI		25X23/25X19/25X17

CLASSIFICAÇÃO

3ª DIVISÃO

Classificação - Grupo A

CF	Equipe	P	J	V	D	PP	PC	SP	SC	PAv	SAv
1º	UFRN-RN	9	3	3	0	225	142	9	0	1,585	∞
2º	UNIT-SE	6	3	2	1	210	159	6	3	1,321	2,000
3º	UNIFAP-AP	3	3	1	2	196	231	3	7	0,848	0,429
4º	UFAC-AC	0	3	0	3	148	247	1	9	0,599	0,111

Classificação - Grupo B

CF	Equipe	P	J	V	D	PP	PC	SP	SC	PAv	SAv
1º	UPF-RS	9	3	3	0	225	116	9	0	1,940	∞
2º	UFMG-MG	5	3	2	1	243	248	6	6	0,980	1,000
3º	UFMT-MT	4	3	1	2	214	239	5	6	0,895	0,833
4º	UFPI-PI	0	3	0	3	168	247	1	9	0,680	0,111

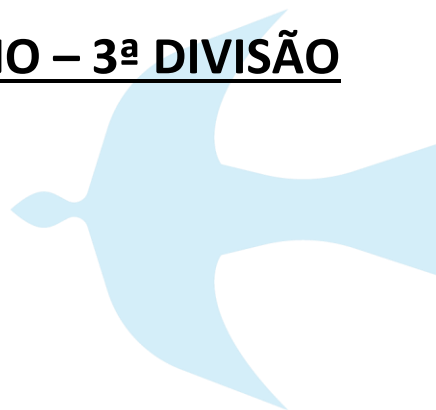
PROGRAMAÇÃO

Sexta-Feira / 23.setembro.2022

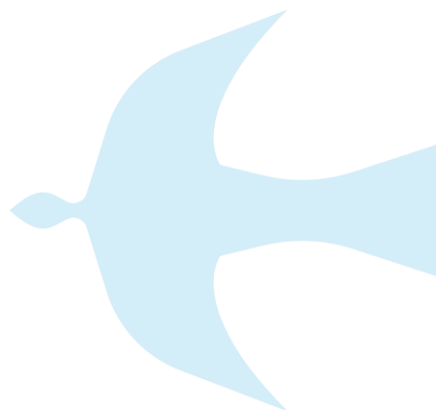
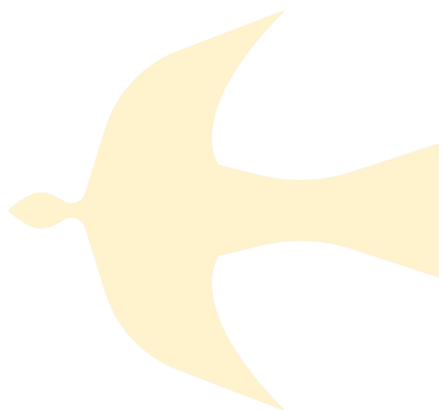
ENDEREÇO: AABB 4A				Asa Sul Trecho 2 Conjunto 17 20, St. de Clubes Esportivos Sul, Brasília - DF, 70200-020							
Nº	HORA	DIV	M/F	GRUPO	EQUIPE		RESULTADOS		EQUIPE		INFORMAÇÕES
15	12:30	3ª	F	SF	UPF-RS			X	UNIT-SE		
16	12:30	3ª	F	SF	UFRN-RN			X	UFMG-MG		
13	16:30	3ª	F	5º-8º	UFMT-MT			X	UFAC-AC		
14	18:30	3ª	F	5º-8º	UNIFAP-AP			X	UFPI-PI		

BOLETIM ESPORTIVO 4.4

VOLEIBOL MASCULINO – 3ª DIVISÃO



JUBs Brasília 2022



22/09/2022

VOLEIBOL MASCULINO

RESULTADOS

QUINTA-FEIRA / 22.setembro.2022

ENDEREÇO: AAB 4B					Asa Sul Trecho 2 Conjunto 17 20, St. de Clubes Esportivos Sul, Brasília - DF, 70200-020						
Nº	HORA	DIV	M/F	GRUPO	EQUIPE	RESULTADOS			EQUIPE	INFORMAÇÕES	
11	08:30	3ª	M	A	UNAMA-PA	3	X	0	IFTO-TO	25X17/25X18/25X10	
12	10:30	3ª	M	B	UNI SANTANNA-SP	3	X	0	UNIR-RO	25X19/25X17/25X10	
13	12:30	3ª	M	B	UFAC-AC	3	X	2	UFGD-MS	25X22/25X20/24X26/24X26/15X12	
14	14:30	3ª	M	C	UFMA-MA	0	X	3	UNINASSAU-BA	24X26/23X25/22X25	
15	16:30	3ª	M	C	FEEVALE-RS	3	X	0	M.NASSAU-AL	25X19/25X17/31X29	

CLASSIFICAÇÃO

3ª DIVISÃO

Classificação - Grupo A

CF	Equipe	P	J	V	D	PP	PC	SP	SC	PAv	SAv
1º	UNITRI-MG	5	2	2	0	188	141	6	2	1,333	3,000
2º	UNAMA-PA	4	2	1	1	181	158	5	3	1,146	1,667
3º	IFTO-TO	0	2	0	2	80	150	0	6	0,533	0,000

Classificação - Grupo B

CF	Equipe	P	J	V	D	PP	PC	SP	SC	PAv	SAv
1º	UNISANTANNA-SP	9	3	3	0	225	148	9	0	1,520	∞
2º	UFAC-AC	5	3	2	1	265	263	6	6	1,008	1,000
3º	UFGD-MS	4	3	1	2	254	260	5	7	0,977	0,714
4º	UNIR-RO	0	3	0	3	200	273	2	9	0,733	0,222

Classificação - Grupo C

CF	Equipe	P	J	V	D	PP	PC	SP	SC	PAv	SAv
1º	FEEVALE-RS	9	3	3	0	254	197	9	1	1,289	9,000
2º	M. NASSAU-AL	5	3	2	1	243	245	6	5	0,992	1,200
3º	UNINASSAU-BA	4	3	1	2	267	266	6	6	1,004	1,000
4º	UFMA-MA	0	3	0	3	174	230	0	9	0,757	0,000

PROGRAMAÇÃO

Sexta-Feira / 23.setembro.2022

ENDEREÇO: AABB 4B					Asa Sul Trecho 2 Conjunto 17 20, St. de Clubes Esportivos Sul, Brasília - DF, 70200-020						
Nº	HORA	DIV	M/F	GRUPO	EQUIPE		RESULTADOS		EQUIPE		INFORMAÇÕES
18	08:30	3ª	M	9º	UFGD-MS			X	IFTO-TO		
16	10:30	3ª	M	SF	UNI SANTANNA-SP			X	UNAMA-PA		
17	12:30	3ª	M	SF	FEEVALE-RS			X	UNITRI-MG		
20	14:30	3ª	M	5º-6º	UFAC-AC			X	M.NASSAU-AL		

Definição dos Confrontos

Após realizado o ranqueamento dos 1º, 2º, 3º da 3 divisão os confrontos serão:

Melhor 1º X Melhor 2º

2º Melhor 1º X 3º Melhor 1º

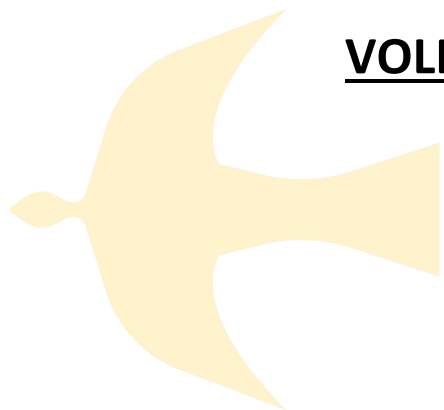
Nos casos em que o Melhor 1º e Melhor 2º tenham se enfrentado na fase classificatória, a definição dos confrontos seguirá a ordem abaixo:

Melhor 1º X 3º Melhor 1º

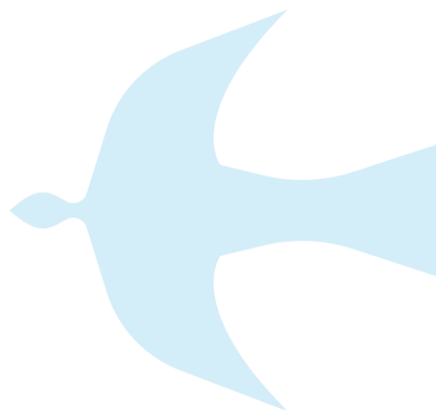
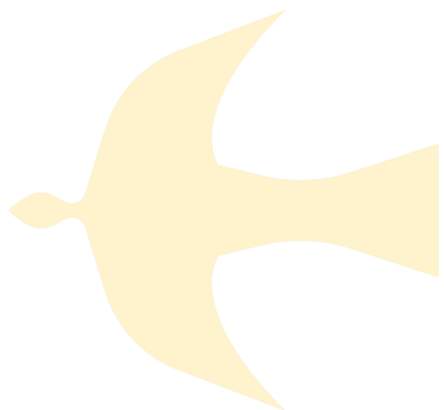
2º Melhor 1º X Melhor 2º

BOLETIM ESPORTIVO 4.5

VOLEIBOL – 1ª DIVISÃO



JUBs Brasília 2022



22/09/2022

VOLEIBOL FEMININO – 1ª DIVISÃO

RESULTADOS

QUINTA-FEIRA / 22.setembro.2022

ENDEREÇO: CMP					Endereço: S/N, St. Militar Urbano, Brasília – DF							
Nº	HORA	DIV	M/F	GRUPO	EQUIPE		RESULTADOS			EQUIPE		INFORMAÇÕES
9	10:30	1ª	F	A	UNIP-SP		3	X	0	UNICESUMAR-PR		25X22/25X19/25X23
10	12:30	1ª	F	A	UNINASSAU-PE		0	X	3	UNOESC-SC		12X25/11X25/14X25
11	14:30	1ª	F	B	UPIS-DF		1	X	3	UNIFOR-CE		20X25/25X21/19X25/26X28
12	16:30	1ª	F	B	M.NASSAU-AL		0	X	3	UNIRV-GO		19X25/19X25/14X25

CLASSIFICAÇÃO

1ª DIVISÃO

Classificação - Grupo A

CF	Equipe	P	J	V	D	PP	PC	SP	SC	PAv	SAv
1º	UNIP-SP	8	3	3	0	248	209	9	2	1,187	4,500
2º	UNOESC-SC	7	3	2	1	250	204	8	3	1,225	2,667
3º	UNINASSAU-PE	3	3	1	2	184	246	3	7	0,748	0,429
4º	UNICESUMAR-PR	0	3	0	3	229	252	1	9	0,909	0,111

Classificação - Grupo B

CF	Equipe	P	J	V	D	PP	PC	SP	SC	PAv	SAv
1º	UNIFOR-CE	9	3	3	0	249	185	9	1	1,346	9,000
2º	UPIS-DF	6	3	2	1	263	239	7	4	1,100	1,750
3º	UNIRV-GO	3	3	1	2	208	225	4	6	0,924	0,667
4º	M. NASSAU-AL	0	3	0	3	154	225	0	9	0,684	0,000

PROGRAMAÇÃO

SEXTA FEIRA / 23.setembro.2022

ENDEREÇO: CMP					Endereço: S/N, St. Militar Urbano, Brasília – DF							
Nº	HORA	DIV	M/F	GRUPO	EQUIPE		RESULTADOS			EQUIPE		INFORMAÇÕES
15	08:30	1ª	F	SF	UNIFOR-CE			X		UNOESC-SC		
16	10:30	1ª	F	SF	UNIP-SP			X		UPIS-DF		

ENDEREÇO: NÚCLEO BANDEIRANTE					SOPI AE3 - Núcleo Bandeirante, Brasília - DF, 70297-400							
Nº	HORA	DIV	M/F	GRUPO	EQUIPE		RESULTADOS			EQUIPE		INFORMAÇÕES
13	12:30	1ª	F	5°-8°	UNIRV-GO			X		UNICESUMAR-PR		
14	14:30	1ª	F	5°-8°	UNINASSAU-PE			X		M.NASSAU-AL		

VOLEIBOL MASCULINO – 1ª DIVISÃO

RESULTADOS

QUINTA-FEIRA / 22.setembro.2022

ENDEREÇO: IATE					SCEN Trecho 2 - Asa Norte Brasília - DF CEP 70800-120							
Nº	HORA	DIV	M/F	GRUPO	EQUIPE		RESULTADOS			EQUIPE		INFORMAÇÕES
9	12:00	1ª	M	A	UNOESC-SC		3	X	2	UNINASSAU-PE		25X22/20X25/25X19/27X29/15X5
10	14:00	1ª	M	A	UNIFOR-CE		3	X	0	UNICESUMAR-RR		29X27/25X19/26X24
11	16:00	1ª	M	B	UPIS-DF		1	X	3	UNICESUMAR-PR		27X25/18X25/20X25/22X25
12	18:00	1ª	M	B	UNIRV-GO		1	X	3	UNINASSAU-PB		25X22/26X28/21X25/14X25

CLASSIFICAÇÃO

1ª DIVISÃO

Classificação - Grupo A

CF	Equipe	P	J	V	D	PP	PC	SP	SC	PAv	SAv
1º	UNOESC-SC	8	3	3	0	262	191	9	2	1,372	4,500
2º	UNIFOR-CE	6	3	2	1	204	210	6	3	0,971	2,000
3º	UNINASSAU-PE	4	3	1	2	240	249	5	6	0,964	0,833
4º	UNICESUMAR-RR	0	3	0	3	174	230	0	9	0,757	0,000

Classificação - Grupo B

CF	Equipe	P	J	V	D	PP	PC	SP	SC	PAv	SAv
1º	UNINASSAU-PB	9	3	3	0	292	240	9	3	1,217	3,000
2º	UNIRV-GO	4	3	1	2	273	277	6	6	0,986	1,000
3º	UNICESUMAR-PR	3	3	1	2	250	267	4	7	0,936	0,571
4º	UPIS-DF	2	3	1	2	268	299	5	8	0,896	0,625

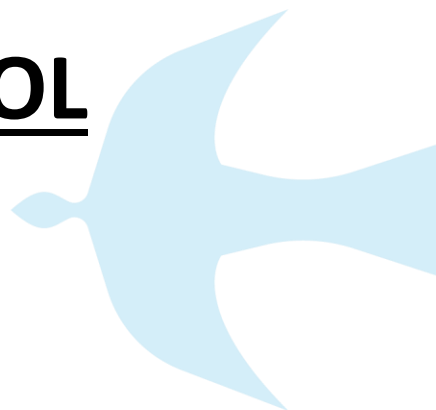
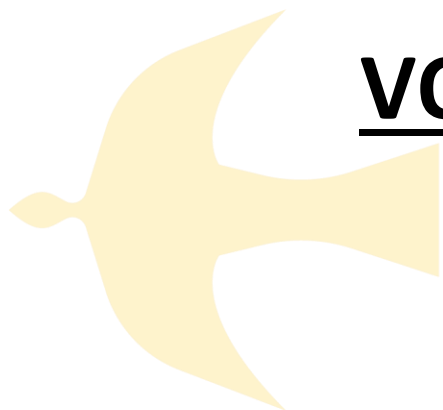
PROGRAMAÇÃO

Sexta Feira / 23.setembro.2022

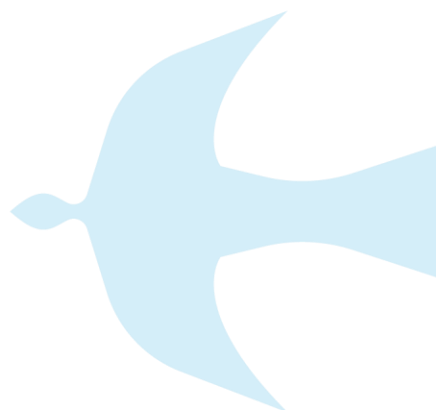
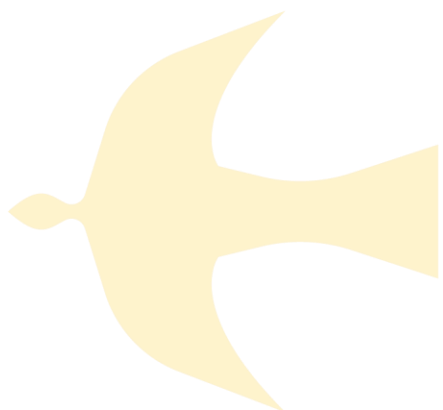
ENDEREÇO: CMP					Endereço: S/N, St. Militar Urbano, Brasília – DF							
Nº	HORA	DIV	M/F	GRUPO	EQUIPE		RESULTADOS			EQUIPE		INFORMAÇÕES
15	12:30	1ª	M	SF	UNINASSAU-PB			X		UNIFOR-CE		
16	14:30	1ª	M	SF	UNOESC-SC			X		UNIRV-GO		
13	16:30	1ª	M	5º-8º	UNICESUMAR-PR			X		UNICESUMAR-RR		
14	18:30	1ª	M	5º-8º	UNINASSAU-PE			X		UPIS-DF		

BOLETIM ESPORTIVO 5

VOLEIBOL



JUBs Brasília 2022



23/09/2022

CALENDÁRIO OFICIAL

JUBs Brasília 2022	18/DOM	19/SEG	20/TER	21/QUA	22/QUI	23/SEX	24/SÁB	25/DOM
Voleibol	CH / RI	-	FC	FC	FC	SF	F	S

LEGENDA: CH – Chegada / RI – Reunião Informativa / FC – Fase Classificatória / SF – Semifinal / F – Final / S – Saída

Maiores informações poderão ser adquiridas no Regulamento Geral dos JUBs Brasília 2022 e nos Boletins Informativos, que serão enviados por e-mail e publicados em nosso site, www.cbdu.org.br.

COORDENAÇÃO DE MODALIDADE

COORDENAÇÃO DE MODALIDADE: MAURO CÂMARA
COORDENAÇÃO DE ARBITRAGEM: MARLON BARRETO

LOCAIS DE COMPETIÇÃO

LOCAL: CMP

ENDEREÇO: S/N, St. Militar Urbano, Brasília – DF

LOCAL: IATE

ENDEREÇO: SCEN Trecho 2 - Asa Norte Brasília - DF CEP 70800-120

LOCAL: NÚCLEO BANDEIRANTE

ENDEREÇO: SOPI AE3 - Núcleo Bandeirante, Brasília - DF, 70297-400

LOCAL: AABB (GINÁSIO 4 – QUADRAS A E B)

ENDEREÇO: Asa Sul Trecho 2 Conjunto 17 20, St. de Clubes Esportivos Sul, Brasília - DF, 70200-020

RESULTADOS

Terça Feira / 20.setembro.2022

ENDEREÇO: CMP					Endereço: S/N, St. Militar Urbano, Brasília – DF						
Nº	HORA	DIV	M/F	GRUPO	EQUIPE		RESULTADOS		EQUIPE		INFORMAÇÕES
1	08:30	2ª	M	A	CELSE LISBOA-RJ		3	X	0	UNIT-SE 25X19/25X22/25X17	
1	10:30	1ª	F	A	UNIP-SP		3	X	2	UNOESC-SC 15X25/18X25/25X20/25X20/15X9	
2	12:30	1ª	F	A	UNICESUMAR-PR		1	X	3	UNINASSAU-PE 25X16/26X28/30X32/15X25	
3	14:30	1ª	F	B	UPIS-DF		3	X	1	UNIRV-GO 25X20/23X25/25X21/25X16	
4	16:30	1ª	F	B	UNIFOR-CE		3	X	0	M.NASSAU-AL 25X13/25X16/25X15	

ENDEREÇO: IATE					SCEN Trecho 2 - Asa Norte Brasília - DF CEP 70800-120						
Nº	HORA	DIV	M/F	GRUPO	EQUIPE		RESULTADOS		EQUIPE		INFORMAÇÕES
1	12:00	1ª	M	A	UNOESC-SC		3	X	0	UNICESUMAR-RR 25X18/25X14/25X11	
2	14:00	1ª	M	A	UNINASSAU-PE		0	X	3	UNIFOR-CE 22X25/24X26/19X25	
3	16:00	1ª	M	B	UPIS-DF		1	X	3	UNINASSAU-PB 14x25/23x25/25x20/13x25	
4	18:00	1ª	M	B	UNICESUMAR-PR		0	X	3	UNIRV-GO 31X33/17X25/23X25	

ENDEREÇO: NÚCLEO BANDEIRANTE					SOPI AE3 - Núcleo Bandeirante, Brasília - DF, 70297-400						
Nº	HORA	DIV	M/F	GRUPO	EQUIPE		RESULTADOS		EQUIPE		INFORMAÇÕES
2	08:30	2ª	M	A	UNIFSA-PI		0	X	3	UNI LA SALLE-MT 16X25/15X25/18X25	
1	10:30	2ª	F	A	UNAMA-PA		2	X	3	UNINASSAU-PB 25X19/25X15/23X25/16X25/12X15	
2	12:30	2ª	F	A	UCDB-MS		3	X	2	UNIP-RR 23X25/16X25/25X16/25X18/15X9	
3	14:30	2ª	F	B	UNINILTONLINS-AM		3	X	1	MULTIVIX-ES 25X19/16X25/25X18/26X24	
4	16:30	2ª	F	B	UFBA-BA		1	X	3	UFMA-MA 19X25/25X22/9X25/10X25	

JUBS BRASÍLIA

ENDEREÇO: AABB 4A					Asa Sul Trecho 2 Conjunto 17 20, St. de Clubes Esportivos Sul, Brasília - DF, 70200-020									
Nº	HORA	DIV	M/F	GRUPO	EQUIPE		RESULTADOS			EQUIPE		INFORMAÇÕES		
3	08:30	2ª	M	B	MULTIVIX-ES		3	X	1	UNIFAP-AP		25X17/21X25/25X19/25X20		
4	10:30	2ª	M	B	UNINILTONLINS-AM		2	X	3	UFRN-RN		24X26/25X23/25X17/17X25/8X15		
1	12:30	3ª	F	A	UNIT-SE		0	X	3	UFRN-RN		21X25/16X25/23X25		
2	14:30	3ª	F	A	UNIFAP-AP		3	X	1	UFAC-AC		26X24/25X18/21X25/25X14		
3	16:30	3ª	F	B	UPF-RS		3	X	0	UFPI-PI		25X7/25X11/25X13		
4	18:30	3ª	F	B	UFMG-MG		3	X	2	UFMT-MT		23X25/25X21/25X17/17X25/15X7		

ENDEREÇO: AABB 4B					Asa Sul Trecho 2 Conjunto 17 20, St. de Clubes Esportivos Sul, Brasília - DF, 70200-020									
Nº	HORA	DIV	M/F	GRUPO	EQUIPE		RESULTADOS			EQUIPE		INFORMAÇÕES		
1	08:30	3ª	M	A	IFTO-TO		0	X	3	UNITRI-MG		13X25/7X25/15X25		
2	10:30	3ª	M	B	UNI SANTANNA-SP		3	X	0	UFGD-MS		25X20/25X11/25X22		
3	12:30	3ª	M	B	UNIR-RO		1	X	3	UFAC-AC		27X25/18X25/26X28/11X25		
4	14:30	3ª	M	C	UFMA-MA		0	X	3	M.NASSAU-AL		27X29/14X25/16X25		
5	16:30	3ª	M	C	UNINASSAU-BA		1	X	3	FEEVALE-RS		22X25/25X27/25X21/12X25		

Quarta Feira / 21.setembro.2022

ENDEREÇO: CMP					Endereço: S/N, St. Militar Urbano, Brasília – DF									
Nº	HORA	DIV	M/F	GRUPO	EQUIPE		RESULTADOS			EQUIPE		INFORMAÇÕES		
7	08:30	2ª	M	B	UFRN-RN		2	X	3	MULTIVIX-ES		16X25/26X28/25X15/25X23/19X21		
5	10:30	1ª	M	A	UNIFOR-CE		0	X	3	UNOESC-SC		15X25/17X25/16X25		
6	12:30	1ª	M	A	UNICESUMAR-RR		0	X	3	UNINASSAU-PE		18X25/21X25/22X25		
7	14:30	1ª	M	B	UNIRV-GO		2	X	3	UPIS-DF		20X25/25X22/22X25/25X19/12X15		
8	16:30	1ª	M	B	UNINASSAU-PB		3	X	1	UNICESUMAR-PR		25X16/25X20/22X25/25X18		

ENDEREÇO: IATE					SCEN Trecho 2 - Asa Norte Brasília - DF CEP 70800-120									
Nº	HORA	DIV	M/F	GRUPO	EQUIPE		RESULTADOS			EQUIPE		INFORMAÇÕES		
5	12:00	1ª	F	A	UNINASSAU-PE		0	X	3	UNIP-SP		13X25/13X25/20X25		
6	14:00	1ª	F	A	UNOESC-SC		3	X	0	UNICESUMAR-PR		25X23/26X24/25X22		
7	16:00	1ª	F	B	M.NASSAU-AL		0	X	3	UPIS-DF		18X25/17X25/23X25		
8	18:00	1ª	F	B	UNIRV-GO		0	X	3	UNIFOR-CE		11X25/22X25/18X25		

ENDEREÇO: NÚCLEO BANDEIRANTE					SOPI AE3 - Núcleo Bandeirante, Brasília - DF, 70297-400									
Nº	HORA	DIV	M/F	GRUPO	EQUIPE		RESULTADOS			EQUIPE		INFORMAÇÕES		
8	08:30	2ª	M	B	UNIFAP-AP		0	X	3	UNINILTONLINS-AM		17X25/27X29/17X25		
5	10:30	2ª	F	A	UNIP-RR		0	X	3	UNAMA-PA		24X26/16X25/23X25		
6	12:30	2ª	F	A	UNINASSAU-PB		3	X	2	UCDB-MS		23X25/13X25/25X23/25X17/15X11		
7	14:30	2ª	F	B	UFMA-MA		0	X	3	UNINILTONLINS-AM		21X25/11X25/17X25		
8	16:30	2ª	F	B	MULTIVIX-ES		3	X	0	UFBA-BA		25X8/25X18/25X8		



uhlsport



Secretaria
de Esporte e Lazer
GOVERNO DO
DISTRITO FEDERAL

MINISTÉRIO DA
CIDADANIA



ENDEREÇO: AABB 4A					Asa Sul Trecho 2 Conjunto 17 20, St. de Clubes Esportivos Sul, Brasília - DF, 70200-020					
Nº	HORA	DIV	M/F	GRUPO	EQUIPE	RESULTADOS			EQUIPE	INFORMAÇÕES
5	08:30	2ª	M	A	UNI LA SALLE-MT	3	X	2	CELSE LISBOA-RJ	19X25/25X20/25X27/25X19/15X9
6	10:30	2ª	M	A	UNIT-SE	3	X	0	UNIFSA-PI	25X19/25X20/25X16
5	12:30	3ª	F	A	UFAC-AC	0	X	3	UNIT-SE	8X25/11X25/20X25
6	14:30	3ª	F	A	UFRN-RN	3	X	0	UNIFAP-AP	25X20/25X15/25X19
7	16:30	3ª	F	B	UFMT-MT	0	X	3	UPF-RS	15X25/13X25/16X25
8	18:30	3ª	F	B	UFPI-PI	1	X	3	UFMG-MG	25X22/17X25/17X25/19X25

ENDEREÇO: AABB 4B					Asa Sul Trecho 2 Conjunto 17 20, St. de Clubes Esportivos Sul, Brasília - DF, 70200-020					
Nº	HORA	DIV	M/F	GRUPO	EQUIPE	RESULTADOS			EQUIPE	INFORMAÇÕES
6	08:30	3ª	M	A	UNITRI-MG	3	X	2	UNAMA-PA	24X26/25X19/23X25/25X22/16X14
7	10:30	3ª	M	B	UFAC-AC	0	X	3	UNI SANTANNA-SP	14X25/18X25/17X25
8	12:30	3ª	M	B	UFGD-MS	3	X	1	UNIR-RO	20X25/25X15/25X12/25X20
9	14:30	3ª	M	C	FEEVALE-RS	3	X	0	UFMA-MA	25X19/25X15/25X14
10	16:30	3ª	M	C	M.NASSAU-AL	3	X	2	UNINASSAU-BA	25X22/16X25/25X23/18X25/15X12

Quinta Feira / 22.setembro.2022

ENDEREÇO: CMP					Endereço: S/N, St. Militar Urbano, Brasília – DF					
Nº	HORA	DIV	M/F	GRUPO	EQUIPE	RESULTADOS			EQUIPE	INFORMAÇÕES
9	08:30	2ª	M	A	CELSE LISBOA-RJ	3	X	0	UNIFSA-PI	25x8/25x15/25x17
9	10:30	1ª	F	A	UNIP-SP	3	X	0	UNICESUMAR-PR	25X22/25X19/25X23
10	12:30	1ª	F	A	UNINASSAU-PE	0	X	3	UNOESC-SC	12X25/11X25/14X25
11	14:30	1ª	F	B	UPIS-DF	1	X	3	UNIFOR-CE	20X25/25X21/19X25/26X28
12	16:30	1ª	F	B	M.NASSAU-AL	0	X	3	UNIRV-GO	19X25/19X25/14X25

ENDEREÇO: IATE					SCEN Trecho 2 - Asa Norte Brasília - DF CEP 70800-120					
Nº	HORA	DIV	M/F	GRUPO	EQUIPE	RESULTADOS			EQUIPE	INFORMAÇÕES
9	12:00	1ª	M	A	UNOESC-SC	3	X	2	UNINASSAU-PE	25X22/20X25/25X19/27X29/15X5
10	14:00	1ª	M	A	UNIFOR-CE	3	X	0	UNICESUMAR-RR	29X27/25X19/26X24
11	16:00	1ª	M	B	UPIS-DF	1	X	3	UNICESUMAR-PR	27X25/18X25/20X25/22X25
12	18:00	1ª	M	B	UNIRV-GO	1	X	3	UNINASSAU-PB	25X22/26X28/21X25/14X25

ENDEREÇO: NÚCLEO BANDEIRANTE					SOPI AE3 - Núcleo Bandeirante, Brasília - DF, 70297-400					
Nº	HORA	DIV	M/F	GRUPO	EQUIPE	RESULTADOS			EQUIPE	INFORMAÇÕES
10	08:30	2ª	M	A	UNI LA SALLE-MT	0	X	3	UNIT-SE	20X25/22X25/21X25
9	10:30	2ª	F	A	UNAMA-PA	3	X	0	UCDB-MS	25X11/26X24/25X13
10	12:30	2ª	F	A	UNIP-RR	0	X	3	UNINASSAU-PB	12X25/29X31/12X25
11	14:30	2ª	F	B	UNINILTONLINS-AM	3	X	0	UFBA-BA	25X17/25X16/25X14
12	16:30	2ª	F	B	UFMA-MA	0	X	3	MULTIVIX-ES	15X25/15X25/16X25

JUBs BRASÍLIA

ENDEREÇO: AAB 4A					Asa Sul Trecho 2 Conjunto 17 20, St. de Clubes Esportivos Sul, Brasília - DF, 70200-020									
Nº	HORA	DIV	M/F	GRUPO	EQUIPE		RESULTADOS			EQUIPE		INFORMAÇÕES		
11	08:30	2ª	M	B	MULTIVIX-ES		2	X	3	UNINILTONLINS-AM		19X25/25X19/28X30/25X23/13X15		
12	10:30	2ª	M	B	UFRN-RN		3	X	0	UNIFAP-AP		25X15/25X23/25X18		
9	12:30	3ª	F	A	UNIT-SE		3	X	0	UNIFAP-AP		25X15/25X16/25X14		
10	14:30	3ª	F	A	UFAC-AC		0	X	3	UFRN-RN		8X25/10X25/10X25		
11	16:30	3ª	F	B	UPF-RS		3	X	0	UFMG-MG		25X10/25X17/25X14		
12	18:30	3ª	F	B	UFMT-MT		3	X	0	UFPI-PI		25X23/25X19/25X17		

ENDEREÇO: AAB 4B					Asa Sul Trecho 2 Conjunto 17 20, St. de Clubes Esportivos Sul, Brasília - DF, 70200-020									
Nº	HORA	DIV	M/F	GRUPO	EQUIPE		RESULTADOS			EQUIPE		INFORMAÇÕES		
11	08:30	3ª	M	A	UNAMA-PA		3	X	0	IFTO-TO		25X17/25X18/25X10		
12	10:30	3ª	M	B	UNI SANTANNA-SP		3	X	0	UNIR-RO		25X19/25X17/25X10		
13	12:30	3ª	M	B	UFAC-AC		3	X	2	UFGD-MS		25X22/25X20/24X26/24X26/15X12		
14	14:30	3ª	M	C	UFMA-MA		0	X	3	UNINASSAU-BA		24X26/23X25/22X25		
15	16:30	3ª	M	C	FEEVALE-RS		3	X	0	M.NASSAU-AL		25X19/25X17/31X29		

Sexta Feira / 23.setembro.2022

ENDEREÇO: CMP					Endereço: S/N, St. Militar Urbano, Brasília – DF									
Nº	HORA	DIV	M/F	GRUPO	EQUIPE		RESULTADOS			EQUIPE		INFORMAÇÕES		
15	08:30	1ª	F	SF	UNIFOR-CE		0	X	3	UNOESC-SC		18x25/21x25/14x25		
16	10:30	1ª	F	SF	UNIP-SP		3	X	0	UPIS-DF		25x20/25x14/25x11		
15	12:30	1ª	M	SF	UNINASSAU-PB		3	X	1	UNIFOR-CE		25X22/25X27/25X23/25X22		
16	14:30	1ª	M	SF	UNOESC-SC		3	X	0	UNIRV-GO		25X23/25X13/26X24		
13	16:30	1ª	M	5°-8°	UNICESUMAR-PR		3	X	2	UNICESUMAR-RR		25X19/20X25/22X25/26X24/21X19		
14	18:30	1ª	M	5°-8°	UNINASSAU-PE		2	X	3	UPIS-DF		21X25/25X21/25X21/20X25/12X15		

ENDEREÇO: NÚCLEO BANDEIRANTE					SOPI AE3 - Núcleo Bandeirante, Brasília - DF, 70297-400									
Nº	HORA	DIV	M/F	GRUPO	EQUIPE		RESULTADOS			EQUIPE		INFORMAÇÕES		
15	08:30	2ª	F	SF	UNINILTONLINS-AM		1	X	3	UNAMA-PA		13x25/12x25/29x27/23x25		
16	10:30	2ª	F	SF	UNINASSAU-PB		3	X	0	MULTIVIX-ES		25x20/25x21/25x18		
13	12:30	1ª	F	5°-8°	UNIRV-GO		0	X	3	UNICESUMAR-PR		9X25/13X25/20X25		
14	14:30	1ª	F	5°-8°	UNINASSAU-PE		1	X	3	M.NASSAU-AL		25x27/25x17/18x25/21x25		
13	16:30	2ª	F	5°-8°	UFMA-MA		0	X	3	UNIP-RR		14x25/15x25/6x25		
14	18:30	2ª	F	5°-8°	UCDB-MS		3	X	0	UFBA-BA		25X12/25X10/25X19		



uhlsport



Secretaria
de Esporte e Lazer
GOVERNO DO
DISTRITO FEDERAL

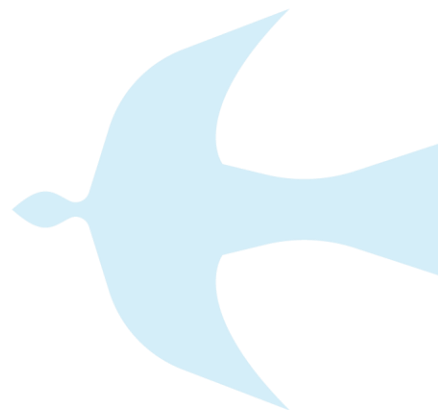
MINISTÉRIO DA
CIDADANIA



JUBS BRASÍLIA

ENDEREÇO: AABB 4A					Asa Sul Trecho 2 Conjunto 17 20, St. de Clubes Esportivos Sul, Brasília - DF, 70200-020						
Nº	HORA	DIV	M/F	GRUPO	EQUIPE	RESULTADOS			EQUIPE	INFORMAÇÕES	
15	08:30	2ª	M	SF	UFRN-RN	3	X	0	UNIT-SE	25X18/25X16/25X15	
16	10:30	2ª	M	SF	CELSO LISBOA-RJ	3	X	0	UNINILTONLINS-AM	25x13/25x23/25x20	
15	12:30	3ª	F	SF	UPF-RS	1	X	3	UNIT-SE	20X25/21X25/25X18/20X25	
16	14:30	3ª	F	SF	UFRN-RN	3	X	0	UFMG-MG	25X4/25X22/25X8	
13	16:30	3ª	F	5º-8º	UFMT-MT	3	X	2	UFAC-AC	15x25/25x20/23x25/25x15/15x13	
14	18:30	3ª	F	5º-8º	UNIFAP-AP	3	X	2	UFPI-PI	25X21/18X25/21X25/25X23/15X5	

ENDEREÇO: AABB 4B					Asa Sul Trecho 2 Conjunto 17 20, St. de Clubes Esportivos Sul, Brasília - DF, 70200-020						
Nº	HORA	DIV	M/F	GRUPO	EQUIPE	RESULTADOS			EQUIPE	INFORMAÇÕES	
18	08:30	3ª	M	9º	UFGD-MS	3	X	2	IFTO-TO	26x24/28x26/21x25/23x25/15x12	
16	10:30	3ª	M	SF	UNI SANTANNA-SP	3	X	1	UNAMA-PA	26X24/18X25/25X16/25X18	
17	12:30	3ª	M	SF	FEEVALE-RS	0	X	3	UNITRI-MG	15X25/24X26/17X25	
20	14:30	3ª	M	5º-6º	UFAC-AC	0	X	3	M.NASSAU-AL	20X25/25X27/18X25	
13	16:30	2ª	M	5º-8º	MULTIVIX-ES	3	X	0	UNIFSA-PI	25x16/25x17/25x16	
14	18:30	2ª	M	5º-8º	UNI LA SALLE-MT	3	X	0	UNIFAP-AP	25X14/25X17/25X18	



PROGRAMAÇÃO

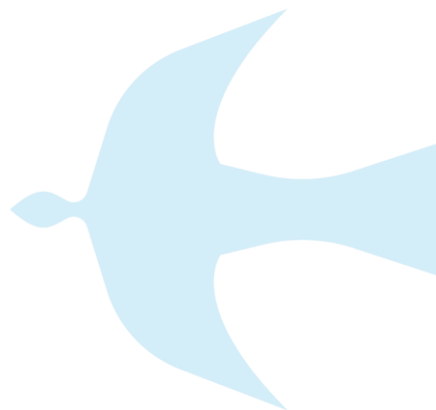
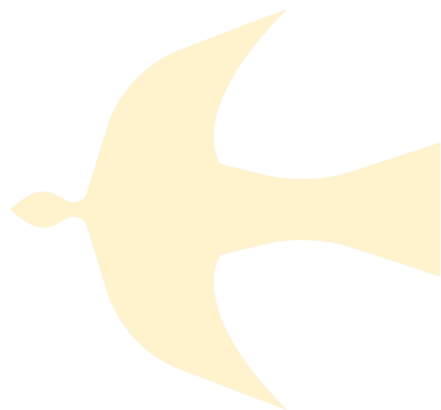
Sábado 24.setembro.2022

ENDEREÇO: CMP					Endereço: S/N, St. Militar Urbano, Brasília – DF					
Nº	HORA	DIV	M/F	GRUPO	EQUIPE		RESULTADOS		EQUIPE	INFORMAÇÕES
17	08:30	1ª	F	3º-4º	UNIFOR-CE		X		UPIS-DF	
18	10:30	1ª	F	1º-2º	UNOESC-SC		X		UNIP-SP	
17	14:30	1ª	M	3º-4º	UNIFOR-CE		X		UNIRV-GO	
18	16:30	1ª	M	1º-2º	UNINASSAU-PB		X		UNOESC-SC	

ENDEREÇO: NÚCLEO BANDEIRANTE					SOPI AE3 - Núcleo Bandeirante, Brasília - DF, 70297-400					
Nº	HORA	DIV	M/F	GRUPO	EQUIPE		RESULTADOS		EQUIPE	INFORMAÇÕES
17	08:30	2ª	F	3º-4º	UNINILTONLINS-AM		X		MULTIVIX-ES	
18	10:30	2ª	F	1º-2º	UNAMA-PA		X		UNINASSAU-PB	
17	14:30	2ª	M	3º-4º	UNIT-SE		X		UNINILTONLINS-AM	
18	16:30	2ª	M	1º-2º	UFRN-RN		X		CELSO LISBOA-RJ	

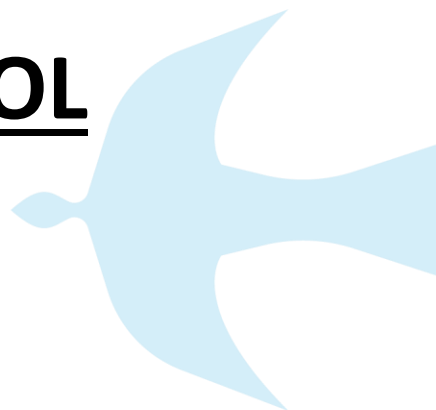
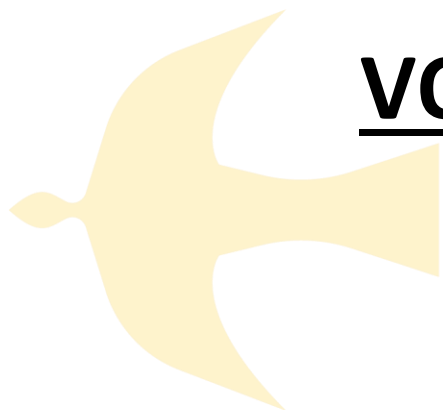
ENDEREÇO: AABB 4A					Asa Sul Trecho 2 Conjunto 17 20, St. de Clubes Esportivos Sul, Brasília - DF, 70200-020					
Nº	HORA	DIV	M/F	GRUPO	EQUIPE		RESULTADOS		EQUIPE	INFORMAÇÕES
17	08:30	3ª	F	3º-4º	UPF-RS		X		UFMG-MG	
18	10:30	3ª	F	1º-2º	UNIT-SE		X		UFRN-RN	

ENDEREÇO: AABB 4B					Asa Sul Trecho 2 Conjunto 17 20, St. de Clubes Esportivos Sul, Brasília - DF, 70200-020					
Nº	HORA	DIV	M/F	GRUPO	EQUIPE		RESULTADOS		EQUIPE	INFORMAÇÕES
19	08:30	3ª	M	7º-8º	UFGD-MS		X		UNINASSAU-BA	
21	10:30	3ª	M	3º-4º	UNAMA-PA		X		FEEVALE-RS	
22	12:30	3ª	M	1º-2º	UNI SANTANNA-SP		X		UNITRI-MG	

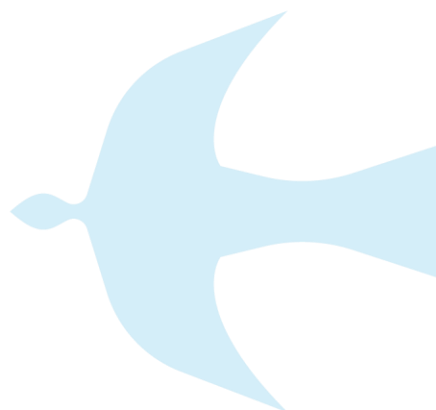
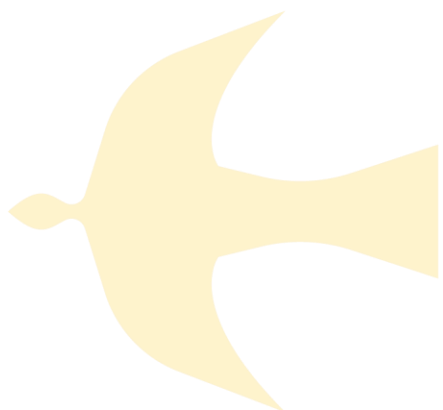


BOLETIM ESPORTIVO 6

VOLEIBOL



JUBs Brasília 2022



24/09/2022

CALENDÁRIO OFICIAL

JUBs Brasília 2022	18/DOM	19/SEG	20/TER	21/QUA	22/QUI	23/SEX	24/SÁB	25/DOM
Voleibol	CH / RI	-	FC	FC	FC	SF	F	S

LEGENDA: CH – Chegada / RI – Reunião Informativa / FC – Fase Classificatória / SF – Semifinal / F – Final / S – Saída

Maiores informações poderão ser adquiridas no Regulamento Geral dos JUBs Brasília 2022 e nos Boletins Informativos, que serão enviados por e-mail e publicados em nosso site, www.cbdu.org.br.

COORDENAÇÃO DE MODALIDADE

COORDENAÇÃO DE MODALIDADE: MAURO CÂMARA
COORDENAÇÃO DE ARBITRAGEM: MARLON BARRETO

LOCAIS DE COMPETIÇÃO

LOCAL: CMP

ENDEREÇO: S/N, St. Militar Urbano, Brasília – DF

LOCAL: IATE

ENDEREÇO: SCEN Trecho 2 - Asa Norte Brasília - DF CEP 70800-120

LOCAL: NÚCLEO BANDEIRANTE

ENDEREÇO: SOPI AE3 - Núcleo Bandeirante, Brasília - DF, 70297-400

LOCAL: AABB (GINÁSIO 4 – QUADRAS A E B)

ENDEREÇO: Asa Sul Trecho 2 Conjunto 17 20, St. de Clubes Esportivos Sul, Brasília - DF, 70200-020

RESULTADOS

Terça Feira / 20.setembro.2022

ENDEREÇO: CMP					Endereço: S/N, St. Militar Urbano, Brasília – DF						
Nº	HORA	DIV	M/F	GRUPO	EQUIPE		RESULTADOS		EQUIPE		INFORMAÇÕES
1	08:30	2ª	M	A	CELSO LISBOA-RJ		3	X	0	UNIT-SE 25X19/25X22/25X17	
1	10:30	1ª	F	A	UNIP-SP		3	X	2	UNOESC-SC 15X25/18X25/25X20/25X20/15X9	
2	12:30	1ª	F	A	UNICESUMAR-PR		1	X	3	UNINASSAU-PE 25X16/26X28/30X32/15X25	
3	14:30	1ª	F	B	UPIS-DF		3	X	1	UNIRV-GO 25X20/23X25/25X21/25X16	
4	16:30	1ª	F	B	UNIFOR-CE		3	X	0	M.NASSAU-AL 25X13/25X16/25X15	

ENDEREÇO: IATE					SCEN Trecho 2 - Asa Norte Brasília - DF CEP 70800-120						
Nº	HORA	DIV	M/F	GRUPO	EQUIPE		RESULTADOS		EQUIPE		INFORMAÇÕES
1	12:00	1ª	M	A	UNOESC-SC		3	X	0	UNICESUMAR-RR 25X18/25X14/25X11	
2	14:00	1ª	M	A	UNINASSAU-PE		0	X	3	UNIFOR-CE 22X25/24X26/19X25	
3	16:00	1ª	M	B	UPIS-DF		1	X	3	UNINASSAU-PB 14x25/23x25/25x20/13x25	
4	18:00	1ª	M	B	UNICESUMAR-PR		0	X	3	UNIRV-GO 31X33/17X25/23X25	

ENDEREÇO: NÚCLEO BANDEIRANTE					SOPI AE3 - Núcleo Bandeirante, Brasília - DF, 70297-400						
Nº	HORA	DIV	M/F	GRUPO	EQUIPE		RESULTADOS		EQUIPE		INFORMAÇÕES
2	08:30	2ª	M	A	UNIFSA-PI		0	X	3	UNI LA SALLE-MT 16X25/15X25/18X25	
1	10:30	2ª	F	A	UNAMA-PA		2	X	3	UNINASSAU-PB 25X19/25X15/23X25/16X25/12X15	
2	12:30	2ª	F	A	UCDB-MS		3	X	2	UNIP-RR 23X25/16X25/25X16/25X18/15X9	
3	14:30	2ª	F	B	UNINILTONLINS-AM		3	X	1	MULTIVIX-ES 25X19/16X25/25X18/26X24	
4	16:30	2ª	F	B	UFBA-BA		1	X	3	UFMA-MA 19X25/25X22/9X25/10X25	

JUBS BRASÍLIA

ENDEREÇO: AABB 4A					Asa Sul Trecho 2 Conjunto 17 20, St. de Clubes Esportivos Sul, Brasília - DF, 70200-020									
Nº	HORA	DIV	M/F	GRUPO	EQUIPE			RESULTADOS			EQUIPE			INFORMAÇÕES
3	08:30	2ª	M	B	MULTIVIX-ES			3	X	1	UNIFAP-AP			25X17/21X25/25X19/25X20
4	10:30	2ª	M	B	UNINILTONLINS-AM			2	X	3	UFRN-RN			24X26/25X23/25X17/17X25/8X15
1	12:30	3ª	F	A	UNIT-SE			0	X	3	UFRN-RN			21X25/16X25/23X25
2	14:30	3ª	F	A	UNIFAP-AP			3	X	1	UFAC-AC			26X24/25X18/21X25/25X14
3	16:30	3ª	F	B	UPF-RS			3	X	0	UFPI-PI			25X7/25X11/25X13
4	18:30	3ª	F	B	UFMG-MG			3	X	2	UFMT-MT			23X25/25X21/25X17/17X25/15X7

ENDEREÇO: AABB 4B					Asa Sul Trecho 2 Conjunto 17 20, St. de Clubes Esportivos Sul, Brasília - DF, 70200-020									
Nº	HORA	DIV	M/F	GRUPO	EQUIPE			RESULTADOS			EQUIPE			INFORMAÇÕES
1	08:30	3ª	M	A	IFTO-TO			0	X	3	UNITRI-MG			13X25/7X25/15X25
2	10:30	3ª	M	B	UNI SANTANNA-SP			3	X	0	UFGD-MS			25X20/25X11/25X22
3	12:30	3ª	M	B	UNIR-RO			1	X	3	UFAC-AC			27X25/18X25/26X28/11X25
4	14:30	3ª	M	C	UFMA-MA			0	X	3	M.NASSAU-AL			27X29/14X25/16X25
5	16:30	3ª	M	C	UNINASSAU-BA			1	X	3	FEEVALE-RS			22X25/25X27/25X21/12X25

Quarta Feira / 21.setembro.2022

ENDEREÇO: CMP					Endereço: S/N, St. Militar Urbano, Brasília – DF									
Nº	HORA	DIV	M/F	GRUPO	EQUIPE			RESULTADOS			EQUIPE			INFORMAÇÕES
7	08:30	2ª	M	B	UFRN-RN			2	X	3	MULTIVIX-ES			16X25/26X28/25X15/25X23/19X21
5	10:30	1ª	M	A	UNIFOR-CE			0	X	3	UNOESC-SC			15X25/17X25/16X25
6	12:30	1ª	M	A	UNICESUMAR-RR			0	X	3	UNINASSAU-PE			18X25/21X25/22X25
7	14:30	1ª	M	B	UNIRV-GO			2	X	3	UPIS-DF			20X25/25X22/22X25/25X19/12X15
8	16:30	1ª	M	B	UNINASSAU-PB			3	X	1	UNICESUMAR-PR			25X16/25X20/22X25/25X18

ENDEREÇO: IATE					SCEN Trecho 2 - Asa Norte Brasília - DF CEP 70800-120									
Nº	HORA	DIV	M/F	GRUPO	EQUIPE			RESULTADOS			EQUIPE			INFORMAÇÕES
5	12:00	1ª	F	A	UNINASSAU-PE			0	X	3	UNIP-SP			13X25/13X25/20X25
6	14:00	1ª	F	A	UNOESC-SC			3	X	0	UNICESUMAR-PR			25X23/26X24/25X22
7	16:00	1ª	F	B	M.NASSAU-AL			0	X	3	UPIS-DF			18X25/17X25/23X25
8	18:00	1ª	F	B	UNIRV-GO			0	X	3	UNIFOR-CE			11X25/22X25/18X25

ENDEREÇO: NÚCLEO BANDEIRANTE					SOPI AE3 - Núcleo Bandeirante, Brasília - DF, 70297-400									
Nº	HORA	DIV	M/F	GRUPO	EQUIPE			RESULTADOS			EQUIPE			INFORMAÇÕES
8	08:30	2ª	M	B	UNIFAP-AP			0	X	3	UNINILTONLINS-AM			17X25/27X29/17X25
5	10:30	2ª	F	A	UNIP-RR			0	X	3	UNAMA-PA			24X26/16X25/23X25
6	12:30	2ª	F	A	UNINASSAU-PB			3	X	2	UCDB-MS			23X25/13X25/25X23/25X17/15X11
7	14:30	2ª	F	B	UFMA-MA			0	X	3	UNINILTONLINS-AM			21X25/11X25/17X25
8	16:30	2ª	F	B	MULTIVIX-ES			3	X	0	UFBA-BA			25X8/25X18/25X8



uhlsport



Secretaria
de Esporte e Lazer
GOVERNO DO
DISTRITO FEDERAL

MINISTÉRIO DA
CIDADANIA



JUBS BRASÍLIA

ENDEREÇO: AABB 4A					Asa Sul Trecho 2 Conjunto 17 20, St. de Clubes Esportivos Sul, Brasília - DF, 70200-020									
Nº	HORA	DIV	M/F	GRUPO	EQUIPE			RESULTADOS			EQUIPE			INFORMAÇÕES
5	08:30	2ª	M	A	UNI LA SALLE-MT			3	X	2	CELSE LISBOA-RJ			19X25/25X20/25X27/25X19/15X9
6	10:30	2ª	M	A	UNIT-SE			3	X	0	UNIFSA-PI			25X19/25X20/25X16
5	12:30	3ª	F	A	UFAC-AC			0	X	3	UNIT-SE			8X25/11X25/20X25
6	14:30	3ª	F	A	UFRN-RN			3	X	0	UNIFAP-AP			25X20/25X15/25X19
7	16:30	3ª	F	B	UFMT-MT			0	X	3	UPF-RS			15X25/13X25/16X25
8	18:30	3ª	F	B	UFPI-PI			1	X	3	UFMG-MG			25X22/17X25/17X25/19X25

ENDEREÇO: AABB 4B					Asa Sul Trecho 2 Conjunto 17 20, St. de Clubes Esportivos Sul, Brasília - DF, 70200-020									
Nº	HORA	DIV	M/F	GRUPO	EQUIPE			RESULTADOS			EQUIPE			INFORMAÇÕES
6	08:30	3ª	M	A	UNITRI-MG			3	X	2	UNAMA-PA			24X26/25X19/23X25/25X22/16X14
7	10:30	3ª	M	B	UFAC-AC			0	X	3	UNI SANTANNA-SP			14X25/18X25/17X25
8	12:30	3ª	M	B	UFGD-MS			3	X	1	UNIR-RO			20X25/25X15/25X12/25X20
9	14:30	3ª	M	C	FEEVALE-RS			3	X	0	UFMA-MA			25X19/25X15/25X14
10	16:30	3ª	M	C	M.NASSAU-AL			3	X	2	UNINASSAU-BA			25X22/16X25/25X23/18X25/15X12

Quinta Feira / 22.setembro.2022

ENDEREÇO: CMP					Endereço: S/N, St. Militar Urbano, Brasília – DF									
Nº	HORA	DIV	M/F	GRUPO	EQUIPE			RESULTADOS			EQUIPE			INFORMAÇÕES
9	08:30	2ª	M	A	CELSE LISBOA-RJ			3	X	0	UNIFSA-PI			25x8/25x15/25x17
9	10:30	1ª	F	A	UNIP-SP			3	X	0	UNICESUMAR-PR			25X22/25X19/25X23
10	12:30	1ª	F	A	UNINASSAU-PE			0	X	3	UNOESC-SC			12X25/11X25/14X25
11	14:30	1ª	F	B	UPIS-DF			1	X	3	UNIFOR-CE			20X25/25X21/19X25/26X28
12	16:30	1ª	F	B	M.NASSAU-AL			0	X	3	UNIRV-GO			19X25/19X25/14X25

ENDEREÇO: IATE					SCEN Trecho 2 - Asa Norte Brasília - DF CEP 70800-120									
Nº	HORA	DIV	M/F	GRUPO	EQUIPE			RESULTADOS			EQUIPE			INFORMAÇÕES
9	12:00	1ª	M	A	UNOESC-SC			3	X	2	UNINASSAU-PE			25X22/20X25/25X19/27X29/15X5
10	14:00	1ª	M	A	UNIFOR-CE			3	X	0	UNICESUMAR-RR			29X27/25X19/26X24
11	16:00	1ª	M	B	UPIS-DF			1	X	3	UNICESUMAR-PR			27X25/18X25/20X25/22X25
12	18:00	1ª	M	B	UNIRV-GO			1	X	3	UNINASSAU-PB			25X22/26X28/21X25/14X25

ENDEREÇO: NÚCLEO BANDEIRANTE					SOPI AE3 - Núcleo Bandeirante, Brasília - DF, 70297-400									
Nº	HORA	DIV	M/F	GRUPO	EQUIPE			RESULTADOS			EQUIPE			INFORMAÇÕES
10	08:30	2ª	M	A	UNI LA SALLE-MT			0	X	3	UNIT-SE			20X25/22X25/21X25
9	10:30	2ª	F	A	UNAMA-PA			3	X	0	UCDB-MS			25X11/26X24/25X13
10	12:30	2ª	F	A	UNIP-RR			0	X	3	UNINASSAU-PB			12X25/29X31/12X25
11	14:30	2ª	F	B	UNINILTONLINS-AM			3	X	0	UFBA-BA			25X17/25X16/25X14
12	16:30	2ª	F	B	UFMA-MA			0	X	3	MULTIVIX-ES			15X25/15X25/16X25



uhlsport



Secretaria
de Esporte e Lazer
GOVERNO DO
DISTRITO FEDERAL

MINISTÉRIO DA
CIDADANIA



JUBS BRASÍLIA

ENDEREÇO: AAB 4A					Asa Sul Trecho 2 Conjunto 17 20, St. de Clubes Esportivos Sul, Brasília - DF, 70200-020									
Nº	HORA	DIV	M/F	GRUPO	EQUIPE		RESULTADOS			EQUIPE		INFORMAÇÕES		
11	08:30	2ª	M	B	MULTIVIX-ES		2	X	3	UNINILTONLINS-AM		19X25/25X19/28X30/25X23/13X15		
12	10:30	2ª	M	B	UFRN-RN		3	X	0	UNIFAP-AP		25X15/25X23/25X18		
9	12:30	3ª	F	A	UNIT-SE		3	X	0	UNIFAP-AP		25X15/25X16/25X14		
10	14:30	3ª	F	A	UFAC-AC		0	X	3	UFRN-RN		8X25/10X25/10X25		
11	16:30	3ª	F	B	UPF-RS		3	X	0	UFMG-MG		25X10/25X17/25X14		
12	18:30	3ª	F	B	UFMT-MT		3	X	0	UFPI-PI		25X23/25X19/25X17		

ENDEREÇO: AAB 4B					Asa Sul Trecho 2 Conjunto 17 20, St. de Clubes Esportivos Sul, Brasília - DF, 70200-020									
Nº	HORA	DIV	M/F	GRUPO	EQUIPE		RESULTADOS			EQUIPE		INFORMAÇÕES		
11	08:30	3ª	M	A	UNAMA-PA		3	X	0	IFTO-TO		25X17/25X18/25X10		
12	10:30	3ª	M	B	UNI SANTANNA-SP		3	X	0	UNIR-RO		25X19/25X17/25X10		
13	12:30	3ª	M	B	UFAC-AC		3	X	2	UFGD-MS		25X22/25X20/24X26/24X26/15X12		
14	14:30	3ª	M	C	UFMA-MA		0	X	3	UNINASSAU-BA		24X26/23X25/22X25		
15	16:30	3ª	M	C	FEEVALE-RS		3	X	0	M.NASSAU-AL		25X19/25X17/31X29		

Sexta Feira / 23.setembro.2022

ENDEREÇO: CMP					Endereço: S/N, St. Militar Urbano, Brasília – DF									
Nº	HORA	DIV	M/F	GRUPO	EQUIPE		RESULTADOS			EQUIPE		INFORMAÇÕES		
15	08:30	1ª	F	SF	UNIFOR-CE		0	X	3	UNOESC-SC		18x25/21x25/14x25		
16	10:30	1ª	F	SF	UNIP-SP		3	X	0	UPIS-DF		25x20/25x14/25x11		
15	12:30	1ª	M	SF	UNINASSAU-PB		3	X	1	UNIFOR-CE		25X22/25X27/25X23/25X22		
16	14:30	1ª	M	SF	UNOESC-SC		3	X	0	UNIRV-GO		25X23/25X13/26X24		
13	16:30	1ª	M	5°-8°	UNICESUMAR-PR		3	X	2	UNICESUMAR-RR		25X19/20X25/22X25/26X24/21X19		
14	18:30	1ª	M	5°-8°	UNINASSAU-PE		2	X	3	UPIS-DF		21X25/25X21/25X21/20X25/12X15		

ENDEREÇO: NÚCLEO BANDEIRANTE					SOPI AE3 - Núcleo Bandeirante, Brasília - DF, 70297-400									
Nº	HORA	DIV	M/F	GRUPO	EQUIPE		RESULTADOS			EQUIPE		INFORMAÇÕES		
15	08:30	2ª	F	SF	UNINILTONLINS-AM		1	X	3	UNAMA-PA		13x25/12x25/29x27/23x25		
16	10:30	2ª	F	SF	UNINASSAU-PB		3	X	0	MULTIVIX-ES		25x20/25x21/25x18		
13	12:30	1ª	F	5°-8°	UNIRV-GO		0	X	3	UNICESUMAR-PR		9X25/13X25/20X25		
14	14:30	1ª	F	5°-8°	UNINASSAU-PE		1	X	3	M.NASSAU-AL		25x27/25x17/18x25/21x25		
13	16:30	2ª	F	5°-8°	UFMA-MA		0	X	3	UNIP-RR		14x25/15x25/6x25		
14	18:30	2ª	F	5°-8°	UCDB-MS		3	X	0	UFBA-BA		25X12/25X10/25X19		



ENDEREÇO: AABB 4A					Asa Sul Trecho 2 Conjunto 17 20, St. de Clubes Esportivos Sul, Brasília - DF, 70200-020							
Nº	HORA	DIV	M/F	GRUPO	EQUIPE		RESULTADOS			EQUIPE		INFORMAÇÕES
15	08:30	2ª	M	SF	UFRN-RN		3	X	0	UNIT-SE		25X18/25X16/25X15
16	10:30	2ª	M	SF	CELSO LISBOA-RJ		3	X	0	UNINILTONLINS-AM		25X13/25X23/25X20
15	12:30	3ª	F	SF	UPF-RS		1	X	3	UNIT-SE		20X25/21X25/25X18/20X25
16	14:30	3ª	F	SF	UFRN-RN		3	X	0	UFGM-MG		25X4/25X22/25X8
13	16:30	3ª	F	5º-8º	UFMT-MT		3	X	2	UFAC-AC		15X25/25X20/23X25/25X15/15X13
14	18:30	3ª	F	5º-8º	UNIFAP-AP		3	X	2	UFPI-PI		25X21/18X25/21X25/25X23/15X5

ENDEREÇO: AABB 4B					Asa Sul Trecho 2 Conjunto 17 20, St. de Clubes Esportivos Sul, Brasília - DF, 70200-020							
Nº	HORA	DIV	M/F	GRUPO	EQUIPE		RESULTADOS			EQUIPE		INFORMAÇÕES
18	08:30	3ª	M	9º	UFGD-MS		3	X	2	IFTO-TO		26X24/28X26/21X25/23X25/15X12
16	10:30	3ª	M	SF	UNI SANTANNA-SP		3	X	1	UNAMA-PA		26X24/18X25/25X16/25X18
17	12:30	3ª	M	SF	FEEVALE-RS		0	X	3	UNITRI-MG		15X25/24X26/17X25
20	14:30	3ª	M	5º-6º	UFAC-AC		0	X	3	M.NASSAU-AL		20X25/25X27/18X25
13	16:30	2ª	M	5º-8º	MULTIVIX-ES		3	X	0	UNIFSA-PI		25X16/25X17/25X16
14	18:30	2ª	M	5º-8º	UNI LA SALLE-MT		3	X	0	UNIFAP-AP		25X14/25X17/25X18

Sábado / 24.setembro.2022

ENDEREÇO: CMP					Endereço: S/N, St. Militar Urbano, Brasília – DF							
Nº	HORA	DIV	M/F	GRUPO	EQUIPE		RESULTADOS			EQUIPE		INFORMAÇÕES
17	08:30	1ª	F	3º-4º	UNIFOR-CE		3	X	0	UPIS-DF		25X19/25X13/25X15
18	10:30	1ª	F	1º-2º	UNOESC-SC		3	X	1	UNIP-SP		20X25/25X20/25X20/26X24
17	14:30	1ª	M	3º-4º	UNIFOR-CE		3	X	1	UNIRV-GO		24X26/25X22/25X23/28X26
18	16:30	1ª	M	1º-2º	UNINASSAU-PB		0	X	3	UNOESC-SC		17X25/19X25/19X25

ENDEREÇO: NÚCLEO BANDEIRANTE					SOPI AE3 - Núcleo Bandeirante, Brasília - DF, 70297-400							
Nº	HORA	DIV	M/F	GRUPO	EQUIPE		RESULTADOS			EQUIPE		INFORMAÇÕES
17	08:30	2ª	F	3º-4º	UNINILTONLINS-AM		2	X	3	MULTIVIX-ES		24X26/20X25/25X18/25X16/13X15
18	10:30	2ª	F	1º-2º	UNAMA-PA		3	X	2	UNINASSAU-PB		25X20/25X19/20X25/29X31/15X13
17	14:30	2ª	M	3º-4º	UNIT-SE		2	X	3	UNINILTONLINS-AM		19X25/25X22/20X25/25X19/10X15
18	16:30	2ª	M	1º-2º	UFRN-RN		3	X	0	CELSO LISBOA-RJ		25X15/25X18/25X20

ENDEREÇO: AABB 4A					Asa Sul Trecho 2 Conjunto 17 20, St. de Clubes Esportivos Sul, Brasília - DF, 70200-020							
Nº	HORA	DIV	M/F	GRUPO	EQUIPE		RESULTADOS			EQUIPE		INFORMAÇÕES
17	08:30	3ª	F	3º-4º	UPF-RS		3	X	0	UFGM-MG		25X21/25X13/25X17
18	10:30	3ª	F	1º-2º	UNIT-SE		1	X	3	UFRN-RN		29X27/19X25/18X25/18X25

ENDEREÇO: AABB 4B					Asa Sul Trecho 2 Conjunto 17 20, St. de Clubes Esportivos Sul, Brasília - DF, 70200-020							
Nº	HORA	DIV	M/F	GRUPO	EQUIPE		RESULTADOS			EQUIPE		INFORMAÇÕES
19	08:30	3ª	M	7º-8º	UFGD-MS		2	X	3	UNINASSAU-BA		17X25/25X13/25X23/19X25/13X15
21	10:30	3ª	M	3º-4º	UNAMA-PA		3	X	0	FEEVALE-RS		25X20/25X18/25X13
22	12:30	3ª	M	1º-2º	UNI SANTANNA-SP		3	X	0	UNITRI-MG		25X23/30X28/25X16

CLASSIFICAÇÃO

VOLEIBOL FEMININO

1ª DIVISÃO

COLOCAÇÃO	IES
1º	UNOESC-SC
2º	UNIP-SP
3º	UNIFOR-CE
4º	UPIS-DF
5º	UNICESUMAR-PR
	M.NASSAU-AL
7º	UNIRV-GO
	UNINASSAU-PE

2ª DIVISÃO

COLOCAÇÃO	IES
1º	UNAMA-PA
2º	UNINASSAU-PB
3º	MULTIVIX-ES
4º	UNINILTONLINS-AM
5º	UNIP-RR
	UCDB-MS
7º	UFMA-MA
	UFBA-BA

3ª DIVISÃO

COLOCAÇÃO	IES
1º	UFRN-RN
2º	UNIT-SE
3º	UPF-RS
4º	UFMG-MG
5º	UFMT-MT
	UNIFAP-AP
7º	UFAC-AC
	UFPI-PI

VOLEIBOL MASCULINO

1ª DIVISÃO

COLOCAÇÃO	IES
1º	UNOESC-SC
2º	UNINASSAU-PB
3º	UNIFOR-CE
4º	UNIRV-GO
5º	UNICESUMAR-PR
	UPIS-DF
7º	UNICESUMAR-RR
	UNINASSAU-PE

2ª DIVISÃO

COLOCAÇÃO	IES
1º	UFRN-RN
2º	CELSO LISBOA-RJ
3º	UNINILTONLINS-AM
4º	UNIT-SE
5º	MULTIVIX-ES
	UNI LA SALLE-MT
7º	UNIFSA-PI
	UNIFAP-AP

3ª DIVISÃO

COLOCAÇÃO	IES
1º	UNI SANTANNA-SP
2º	UNITRI-MG
3º	UNAMA-PA
4º	FEEVALE-RS
5º	M. NASSAU-AL
6º	UFAC-AC
7º	UNINASSAU-BA
8º	UFGD-MS
9º	IFTO-TO
10º	UNIR-RO
11º	UFMA-MA